

Preiskatalog Antriebselemente  
Prix courant éléments d'entrainements

2018-UAG-01



**UIKER**  
ANTRIEBSELEMENTE AG  
EIN UNTERNEHMEN DER UIKER-GRUPPE

**UIKER**  
WALZLAGER AG  
EIN UNTERNEHMEN DER UIKER-GRUPPE

**hofmann**  
EIN UNTERNEHMEN DER UIKER-GRUPPE  
Antriebselemente

**ROLLINSA**  
EIN UNTERNEHMEN DER UIKER-GRUPPE

<b>BONANI</b>	Drehstrommotoren
<b>BONFIGLIOLI</b> (TRASMITAL) (VECTRON)	Schneckengetriebe Stirnradgetriebe Kegelstirnradgetriebe Planetengetriebe Drehstrommotoren Gleichstrommotoren Servomotoren Frequenzumrichter
<b>COMINTEC®</b>	Kupplungen Drehmomentbegrenzer
<b>COMPOMAC</b>	Kupplungen Drehmomentbegrenzer Spannelemente
<b>EASY DRIVE®</b>	Zahnriemenscheiben
<b>ESCO</b>	Zahnkupplungen Lamellenkupplungen Elastische Kupplungen
<b>GATES®</b>	Zahnriemen PowerGrip® GT Zahnriemen PowerGrip® HTD® Zahnriemen PowerGrip® Zahnriemen Twin Power® Zahnriemen Long Length Zahnriemen PolyChain® GT Keilrippenriemen Micro-V® Keilriemen Quad-Power® Keilriemen Polyflex® Sonic Vorspannungsprüfgerät Elastische Kupplungen-EuroGrip® Elastische Kupplungen-PowerGrip® Polyurethan-Zahnriemen Polyurethan-Zahnriemen Meterware
<b>NEXEN™</b>	Druckluftbetätigte Kupplungen
<b>POGGI</b>	Zahnriemenscheiben Standard
<b>RUBA / HOFMANN</b>	Verzahnte Stangen Zahnriemenscheiben Standard Zahnriemenscheiben nach Zeichnung Klemmbüchsen Klemmplatten Spannkupplungen Flanschringe
<b>TOLLOK®</b>	Spannelemente

Die in diesem Preiskatalog aufgeführten Produkte sind nur ein Teil unseres gesamten Lieferprogrammes. Produkte und Ausführungen, die nicht in diesem Katalog aufgeführt sind, bitten wir Sie, bei uns anzufragen.

Da Kleinstsendungen nicht kostendeckend sind, wenden wir einen Kleinmengenzuschlag bzw. Mindestfaktorawarenwert an.

Alle Informationen in diesem Preiskatalog wurden mit grösster Sorgfalt zusammengestellt. Für fehlerhafte oder unvollständige Angaben übernehmen wir keine Haftung. Preis Anpassungen und technische Änderungen behalten wir uns vor.

<b>BONANI</b>	Moteurs asynchrones triphasés
<b>BONFIGLIOLI</b> (TRASMITAL) (VECTRON)	Réducteurs a vis sans fin Réducteurs coaxiaux Réducteurs avec arbres orthogonaux Réducteurs épicycloïdaux modulaire Moteurs asynchrones triphasés Moteur en C.C. Servomoteurs Convertisseurs de fréquences
<b>COMINTEC®</b>	Accouplements Limiteur de couple
<b>COMPOMAC</b>	Accouplements Limiteur de couple Éléments de serrage
<b>EASY DRIVE®</b>	Poulies dentées
<b>ESCO</b>	Accouplements flexibles à denture Accouplements flexibles à disques Accouplements élastiques
<b>GATES®</b>	Courroies dentées PowerGrip® GT Courroies dentées PowerGrip® HTD® Courroies dentées PowerGrip® Courroies dentées Twin Power® Courroies dentées Long Length Courroies dentées PolyChain® GT Courroies striées Micro-V® Courroies trapézoïdales Quad-Power® Courroies trapézoïdales Polyflex® Tensiomètre sonique Accouplements élastiques Euro-Grip® Accouplements élastiques Power-Grip® Courroies dentées en polyuréthane Courroies ouvertes en polyuréthane
<b>NEXEN™</b>	Accouplements et freins pneumatic
<b>POGGI</b>	Poulies dentées standard
<b>RUBA / HOFMANN</b>	Barreaux dentés Poulies dentées standard Poulies dentées selon dessin Moyeux amovibles Plaques de serrage Pincés de serrage Flasques
<b>TOLLOK®</b>	Éléments de serrage

Les produits catalogue répertoriés dans ce tarif ne représentent qu'une partie de notre programme. Sur demande, nous vous renseignons volontiers pour des produits et des exécutions spéciales qui ne se trouvent pas dans le catalogue.

Nous avons porté le plus grand soin à l'élaboration de ce tarif. Cependant nous ne saurions être tenus pour responsables en cas d'erreurs ou d'informations incomplètes. Ces informations sont données sous réserve d'éventuels ajustements de prix ou modifications techniques.

Pour les commandes de petite quantité ne couvrant pas l'ensemble des frais, nous appliquons une majoration on un montant minimum de facturation.

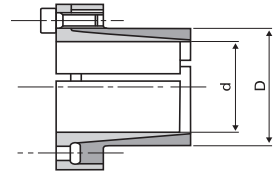
Inhaltsverzeichnis alphanumerisch Répertoire alphanumérique	II-VI
Keilriemen Courroies trapézoïdales	1-16
Zahnriemen Courroies dentées	17-89
Klemmplatten Plaques de serrage	90-92
Zahnriemenscheiben mit Vorbohrung Poulies dentées avec alésage	93-136
Zahnriemenscheiben für Klemmbüchsen Poulies dentées pour moyeu amovible	137-160
Klemmbüchsen Moyeux amovibles	161-164
<b>Spannelemente</b> <b>Éléments de serrage</b>	<b>165-175</b>
Spannzangen, Spannkonusse, Spannkupplungen Pincés de serrage, Cônes de serrage	176-178
Verzahnte Stangen Barreaux dentés	179-207
Flanschringe Flasques pour poulies dentées	208-223
Kupplungen Accouplements	224-233
Motoren Moteurs	234-237
Notizen und Geschäftsbedingungen Notes et conditions générales	238-250

Zahnriemenscheibentypen PolyChain® GT  
Types de poulies crantées PolyChain® GT

Umschlag Einklappseite  
En dernière page de la couverture pliée

# Spannelemente

## Eléments de serrage



Reihe  
Série

### SPE . . B (TLK110)

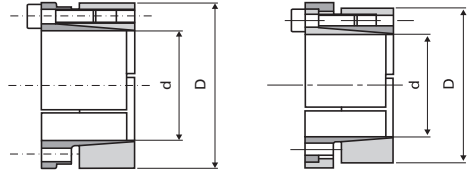
Bezeichnung Désignation	Masse in mm Dimensions en mm		Preis Prix CHF	Bezeichnung Désignation	Masse in mm Dimensions en mm		Preis Prix CHF
	d	D			d	D	
<b>SPE 6 x 14 B (TLK110)</b>	6	14	50.30	<b>SPE 32 x 43 B (TLK110)</b>	32	43	61.70
<b>SPE 7 x 15 B (TLK110)</b>	7	15	50.70	<b>SPE 35 x 47 B (TLK110)</b>	35	47	61.90
<b>SPE 8 x 15 B (TLK110)</b>	8	15	46.50	<b>SPE 38 x 50 B (TLK110)</b>	38	50	67.00
<b>SPE 9 x 16 B (TLK110)</b>	9	16	45.30	<b>SPE 40 x 53 B (TLK110)</b>	40	53	69.00
<b>SPE 3/8 x 16 B (TLK110)</b>	9,525	16	71.30	<b>SPE 42 x 55 B (TLK110)</b>	42	55	77.90
<b>SPE 10 x 16 B (TLK110)</b>	10	16	37.60	<b>SPE 45 x 59 B (TLK110)</b>	45	59	87.80
<b>SPE 11 x 18 B (TLK110)</b>	11	18	37.60	<b>SPE 48 x 62 B (TLK110)</b>	48	62	94.50
<b>SPE 12 x 18 B (TLK110)</b>	12	18	37.60	<b>SPE 50 x 65 B (TLK110)</b>	50	65	97.40
<b>SPE 13 x 23 B (TLK110)</b>	13	23	38.90	<b>SPE 55 x 71 B (TLK110)</b>	55	71	119.00
<b>SPE 14 x 23 B (TLK110)</b>	14	23	38.90	<b>SPE 60 x 77 B (TLK110)</b>	60	77	133.00
<b>SPE 15 x 24 B (TLK110)</b>	15	24	40.70	<b>SPE 65 x 84 B (TLK110)</b>	65	84	166.00
<b>SPE 16 x 24 B (TLK110)</b>	16	24	40.70	<b>SPE 70 x 90 B (TLK110)</b>	70	90	201.00
<b>SPE 17 x 26 B (TLK110)</b>	17	26	40.90	<b>SPE 75 x 95 B (TLK110)</b>	75	95	240.00
<b>SPE 18 x 26 B (TLK110)</b>	18	26	40.90	<b>SPE 80 x 100 B (TLK110)</b>	80	100	261.00
<b>SPE 19 x 27 B (TLK110)</b>	19	27	41.00	<b>SPE 85 x 106 B (TLK110)</b>	85	106	294.00
<b>SPE 20 x 28 B (TLK110)</b>	20	28	43.30	<b>SPE 90 x 112 B (TLK110)</b>	90	112	357.00
<b>SPE 22 x 32 B (TLK110)</b>	22	32	47.60	<b>SPE 95 x 120 B (TLK110)</b>	95	120	372.00
<b>SPE 24 x 34 B (TLK110)</b>	24	34	48.00	<b>SPE 100 x 125 B (TLK110)</b>	100	125	436.00
<b>SPE 25 x 34 B (TLK110)</b>	25	34	51.70				
<b>SPE 28 x 39 B (TLK110)</b>	28	39	52.30				
<b>SPE 30 x 41 B (TLK110)</b>	30	41	55.80				

Bestellbeispiel: **SPE 6 x 14 B (TLK110)** = Reihe • d • D • Typ  
 Code de commande: **SPE 6 x 14 B (TLK110)** = Série • d • D • Type

\* auf Anfrage  
sur demande

# Spannelemente

## Eléments de serrage



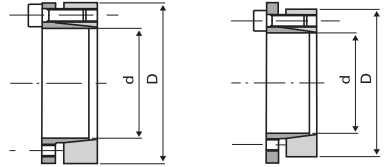
### Reihe | **SPE . . D (TLK130), SPE . . E (TLK131)** Série

Bezeichnung Désignation	Masse in mm Dimensions en mm d D	Preis Prix CHF	Bezeichnung Désignation	Masse in mm Dimensions en mm d D	Preis Prix CHF
<b>SPE 20 x 47 D (TLK130)</b>	20 47	40.10	<b>SPE 20 x 47 E (TLK131)</b>	20 47	44.30
<b>SPE 22 x 47 D (TLK130)</b>	22 47	40.70	<b>SPE 22 x 47 E (TLK131)</b>	22 47	44.80
<b>SPE 24 x 50 D (TLK130)</b>	24 50	41.50	<b>SPE 24 x 50 E (TLK131)</b>	24 50	45.70
<b>SPE 25 x 50 D (TLK130)</b>	25 50	41.50	<b>SPE 25 x 50 E (TLK131)</b>	25 50	45.70
<b>SPE 28 x 55 D (TLK130)</b>	28 55	43.00	<b>SPE 28 x 55 E (TLK131)</b>	28 55	47.30
<b>SPE 30 x 55 D (TLK130)</b>	30 55	43.00	<b>SPE 30 x 55 E (TLK131)</b>	30 55	47.30
<b>SPE 32 x 60 D (TLK130)</b>	32 60	52.30	<b>SPE 32 x 60 E (TLK131)</b>	32 60	57.70
<b>SPE 35 x 60 D (TLK130)</b>	35 60	52.70	<b>SPE 35 x 60 E (TLK131)</b>	35 60	57.90
<b>SPE 38 x 65 D (TLK130)</b>	38 65	54.40	<b>SPE 38 x 65 E (TLK131)</b>	38 65	59.90
<b>SPE 40 x 65 D (TLK130)</b>	40 65	54.90	<b>SPE 40 x 65 E (TLK131)</b>	40 65	60.00
<b>SPE 42 x 75 D (TLK130)</b>	42 75	61.60	<b>SPE 42 x 75 E (TLK131)</b>	42 75	67.70
<b>SPE 45 x 75 D (TLK130)</b>	45 75	62.50	<b>SPE 45 x 75 E (TLK131)</b>	45 75	68.90
<b>SPE 48 x 80 D (TLK130)</b>	48 80	67.00	<b>SPE 48 x 80 E (TLK131)</b>	48 80	73.90
<b>SPE 50 x 80 D (TLK130)</b>	50 80	67.50	<b>SPE 50 x 80 E (TLK131)</b>	50 80	74.00
<b>SPE 55 x 85 D (TLK130)</b>	55 85	81.80	<b>SPE 55 x 85 E (TLK131)</b>	55 85	90.00
<b>SPE 60 x 90 D (TLK130)</b>	60 90	84.20	<b>SPE 60 x 90 E (TLK131)</b>	60 90	92.60
<b>SPE 65 x 95 D (TLK130)</b>	65 95	119.00	<b>SPE 65 x 95 E (TLK131)</b>	65 95	135.00
<b>SPE 70 x 110 D (TLK130)</b>	70 110	134.00	<b>SPE 70 x 110 E (TLK131)</b>	70 110	140.00
<b>SPE 75 x 115 D (TLK130)</b>	75 115	133.00	<b>SPE 75 x 115 E (TLK131)</b>	75 115	151.00
<b>SPE 80 x 120 D (TLK130)</b>	80 120	135.00	<b>SPE 80 x 120 E (TLK131)</b>	80 120	152.00
<b>SPE 85 x 125 D (TLK130)</b>	85 125	168.00	<b>SPE 85 x 125 E (TLK131)</b>	85 125	168.00
<b>SPE 90 x 130 D (TLK130)</b>	90 130	177.00	<b>SPE 90 x 130 E (TLK131)</b>	90 130	180.00
<b>SPE 95 x 135 D (TLK130)</b>	95 135	180.00	<b>SPE 95 x 135 E (TLK131)</b>	95 135	207.00
<b>SPE 100 x 145 D (TLK130)</b>	100 145	220.00	<b>SPE 100 x 145 E (TLK131)</b>	100 145	241.00

Bestellbeispiel: **SPE 20 x 47 D (TLK130)** = Reihe • d • D • Typ  
Code de commande: **SPE 20 x 47 D (TLK130)** = Série • d • D • Type

## Spannelemente

## Éléments de serrage



Reihe  
Série

**SPE . . DS (TLK132), SPE . . ES (TLK133)**

Bezeichnung Désignation	Masse in mm Dimensions en mm d D	Preis Prix CHF	Bezeichnung Désignation	Masse in mm Dimensions en mm d D	Preis Prix CHF
<b>SPE 20 x 47 DS (TLK132)</b>	20 47	36.80	<b>SPE 20 x 47 ES (TLK133)</b>	20 47	37.60
<b>SPE 22 x 47 DS (TLK132)</b>	22 47	36.80	<b>SPE 22 x 47 ES (TLK133)</b>	22 47	37.60
<b>SPE 24 x 50 DS (TLK132)</b>	24 50	38.40	<b>SPE 24 x 50 ES (TLK133)</b>	24 50	39.50
<b>SPE 25 x 50 DS (TLK132)</b>	25 50	38.80	<b>SPE 25 x 50 ES (TLK133)</b>	25 50	39.90
<b>SPE 28 x 55 DS (TLK132)</b>	28 55	39.90	<b>SPE 28 x 55 ES (TLK133)</b>	28 55	41.10
<b>SPE 30 x 55 DS (TLK132)</b>	30 55	40.20	<b>SPE 30 x 55 ES (TLK133)</b>	30 55	41.30
<b>SPE 32 x 60 DS (TLK132)</b>	32 60	46.00	<b>SPE 32 x 60 ES (TLK133)</b>	32 60	46.20
<b>SPE 35 x 60 DS (TLK132)</b>	35 60	46.00	<b>SPE 35 x 60 ES (TLK133)</b>	35 60	46.20
<b>SPE 38 x 65 DS (TLK132)</b>	38 65	46.80	<b>SPE 38 x 65 ES (TLK133)</b>	38 65	48.00
<b>SPE 40 x 65 DS (TLK132)</b>	40 65	47.50	<b>SPE 40 x 65 ES (TLK133)</b>	40 65	48.20
<b>SPE 42 x 75 DS (TLK132)</b>	42 75	54.00	<b>SPE 42 x 75 ES (TLK133)</b>	42 75	55.50
<b>SPE 45 x 75 DS (TLK132)</b>	45 75	54.90	<b>SPE 45 x 75 ES (TLK133)</b>	45 75	56.30
<b>SPE 48 x 80 DS (TLK132)</b>	48 80	55.80	<b>SPE 48 x 80 ES (TLK133)</b>	48 80	57.70
<b>SPE 50 x 80 DS (TLK132)</b>	50 80	57.00	<b>SPE 50 x 80 ES (TLK133)</b>	50 80	58.20
<b>SPE 55 x 85 DS (TLK132)</b>	55 85	60.70	<b>SPE 55 x 85 ES (TLK133)</b>	55 85	63.90
<b>SPE 60 x 90 DS (TLK132)</b>	60 90	62.50	<b>SPE 60 x 90 ES (TLK133)</b>	60 90	64.70
<b>SPE 65 x 95 DS (TLK132)</b>	65 95	78.60	<b>SPE 65 x 95 ES (TLK133)</b>	65 95	81.80
<b>SPE 70 x 110 DS (TLK132)</b>	70 110	121.00	<b>SPE 70 x 110 ES (TLK133)</b>	70 110	121.00
<b>SPE 75 x 115 DS (TLK132)</b>	75 115	144.00	<b>SPE 75 x 115 ES (TLK133)</b>	75 115	150.00
<b>SPE 80 x 120 DS (TLK132)</b>	80 120	145.00	<b>SPE 80 x 120 ES (TLK133)</b>	80 120	150.00
<b>SPE 85 x 125 DS (TLK132)</b>	85 125	145.00	<b>SPE 85 x 125 ES (TLK133)</b>	85 125	165.00
<b>SPE 90 x 130 DS (TLK132)</b>	90 130	165.00	<b>SPE 90 x 130 ES (TLK133)</b>	90 130	171.00
<b>SPE 95 x 135 DS (TLK132)</b>	95 135	186.00	<b>SPE 95 x 135 ES (TLK133)</b>	95 135	191.00
<b>SPE 100 x 145 DS (TLK132)</b>	100 145	208.00	<b>SPE 100 x 145 ES (TLK133)</b>	100 145	210.00

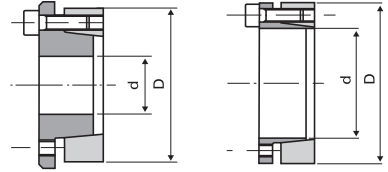
Bestellbeispiel: **SPE 20 x 47 DS (TLK132)** = Reihe • d • D • Typ

Code de commande: **SPE 20 x 47 DS (TLK132)** = Série • d • D • Type

\* auf Anfrage  
sur demande

## Spannelemente

### Eléments de serrage



Reihe  
Série

### SPE . . EP (TLK134), SPE . . L (TLK139)

Bezeichnung Désignation	Masse in mm Dimensions en mm d D	Preis Prix CHF	Bezeichnung Désignation	Masse in mm Dimensions en mm d D	Preis Prix CHF
<b>SPE 14 x 55 EP (TLK134)</b>	14 55	33.90	<b>SPE 18 x 40 L (TLK139)</b>	18 40	54.90
<b>SPE 16 x 55 EP (TLK134)</b>	16 55	33.90	<b>SPE 19 x 41 L (TLK139)</b>	19 41	55.00
<b>SPE 18 x 55 EP (TLK134)</b>	18 55	33.90	<b>SPE 20 x 42 L (TLK139)</b>	20 42	55.10
<b>SPE 19 x 55 EP (TLK134)</b>	19 55	33.90	<b>SPE 22 x 44 L (TLK139)</b>	22 44	59.60
<b>SPE 20 x 55 EP (TLK134)</b>	20 55	33.90	<b>SPE 24 x 46 L (TLK139)</b>	24 46	59.70
<b>SPE 22 x 55 EP (TLK134)</b>	22 55	33.90	<b>SPE 25 x 47 L (TLK139)</b>	25 47	59.70
<b>SPE 24 x 55 EP (TLK134)</b>	24 55	33.90	<b>SPE 28 x 50 L (TLK139)</b>	28 50	59.90
<b>SPE 24 x 65 EP (TLK134)</b>	24 65	40.20	<b>SPE 30 x 52 L (TLK139)</b>	30 52	60.00
<b>SPE 25 x 55 EP (TLK134)</b>	25 55	33.90	<b>SPE 32 x 54 L (TLK139)</b>	32 54	62.30
<b>SPE 25 x 65 EP (TLK134)</b>	25 65	40.20	<b>SPE 35 x 57 L (TLK139)</b>	35 57	63.90
<b>SPE 28 x 55 EP (TLK134)</b>	28 55	33.90	<b>SPE 36 x 58 L (TLK139)</b>	36 58	65.50
<b>SPE 28 x 65 EP (TLK134)</b>	28 65	40.20	<b>SPE 38 x 60 L (TLK139)</b>	38 60	66.00
<b>SPE 30 x 55 EP (TLK134)</b>	30 55	33.90	<b>SPE 40 x 62 L (TLK139)</b>	40 62	66.90
<b>SPE 30 x 65 EP (TLK134)</b>	30 65	40.20	<b>SPE 42 x 70 L (TLK139)</b>	42 70	71.00
<b>SPE 30 x 80 EP (TLK134)</b>	30 80	50.90	<b>SPE 45 x 73 L (TLK139)</b>	45 73	75.10
<b>SPE 32 x 65 EP (TLK134)</b>	32 65	40.20	<b>SPE 48 x 76 L (TLK139)</b>	48 76	82.90
<b>SPE 32 x 80 EP (TLK134)</b>	32 80	50.90	<b>SPE 50 x 78 L (TLK139)</b>	50 78	92.40
<b>SPE 35 x 65 EP (TLK134)</b>	35 65	40.20	<b>SPE 55 x 83 L (TLK139)</b>	55 83	99.30
<b>SPE 35 x 80 EP (TLK134)</b>	35 80	50.90	<b>SPE 56 x 84 L (TLK139)</b>	56 84	99.30
<b>SPE 38 x 65 EP (TLK134)</b>	38 65	40.20	<b>SPE 60 x 88 L (TLK139)</b>	60 88	104.00
<b>SPE 38 x 80 EP (TLK134)</b>	38 80	50.90	<b>SPE 63 x 91 L (TLK139)</b>	63 91	123.00
<b>SPE 40 x 65 EP (TLK134)</b>	40 65	40.20	<b>SPE 65 x 93 L (TLK139)</b>	65 93	210.00
<b>SPE 40 x 80 EP (TLK134)</b>	40 80	50.90	<b>SPE 70 x 105 L (TLK139)</b>	70 105	221.00
<b>SPE 42 x 80 EP (TLK134)</b>	42 80	50.90	<b>SPE 75 x 110 L (TLK139)</b>	75 110	224.00
<b>SPE 45 x 80 EP (TLK134)</b>	45 80	50.90	<b>SPE 80 x 115 L (TLK139)</b>	80 115	225.00
<b>SPE 48 x 80 EP (TLK134)</b>	48 80	50.90	<b>SPE 85 x 120 L (TLK139)</b>	85 120	240.00
<b>SPE 50 x 80 EP (TLK134)</b>	50 80	50.90	<b>SPE 90 x 125 L (TLK139)</b>	90 125	245.00

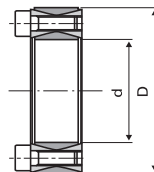
Bestellbeispiel: **SPE 14 x 55 EP (TLK134)** = Reihe • d • D • Typ

Code de commande: **SPE 14 x 55 EP (TLK134)** = Série • d • D • Type



## Spannelemente

## Eléments de serrage



Reihe  
Série

**SPE . . A (TLK200)**

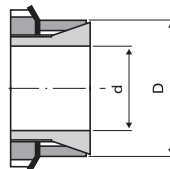
Bezeichnung Désignation	Masse in mm Dimensions en mm		Preis Prix CHF	Bezeichnung Désignation	Masse in mm Dimensions en mm		Preis Prix CHF
	d	D			d	D	
<b>SPE 20 x 47 A (TLK200)</b>	20	47	37.00	<b>SPE 75 x 115 A (TLK200)</b>	75	115	98.20
<b>SPE 22 x 47 A (TLK200)</b>	22	47	37.30	<b>SPE 80 x 120 A (TLK200)</b>	80	120	105.00
<b>SPE 24 x 50 A (TLK200)</b>	24	50	36.80	<b>SPE 85 x 125 A (TLK200)</b>	85	125	131.00
<b>SPE 25 x 50 A (TLK200)</b>	25	50	37.00	<b>SPE 90 x 130 A (TLK200)</b>	90	130	151.00
<b>SPE 28 x 55 A (TLK200)</b>	28	55	37.60	<b>SPE 95 x 135 A (TLK200)</b>	95	135	163.00
<b>SPE 30 x 55 A (TLK200)</b>	30	55	38.20	<b>SPE 100 x 145 A (TLK200)</b>	100	145	258.00
<b>SPE 32 x 60 A (TLK200)</b>	32	60	40.30	<b>SPE 110 x 155 A (TLK200)</b>	110	155	276.00
<b>SPE 35 x 60 A (TLK200)</b>	35	60	41.20	<b>SPE 120 x 165 A (TLK200)</b>	120	165	329.00
<b>SPE 38 x 65 A (TLK200)</b>	38	65	45.40	<b>SPE 130 x 180 A (TLK200)</b>	130	180	347.00
<b>SPE 40 x 65 A (TLK200)</b>	40	65	45.40	<b>SPE 140 x 190 A (TLK200)</b>	140	190	388.00
<b>SPE 42 x 75 A (TLK200)</b>	42	75	50.30	<b>SPE 150 x 200 A (TLK200)</b>	150	200	406.00
<b>SPE 45 x 75 A (TLK200)</b>	45	75	52.30	<b>SPE 160 x 210 A (TLK200)</b>	160	210	471.00
<b>SPE 48 x 80 A (TLK200)</b>	48	80	54.00	<b>SPE 170 x 225 A (TLK200)</b>	170	225	513.00
<b>SPE 50 x 80 A (TLK200)</b>	50	80	54.00	<b>SPE 180 x 235 A (TLK200)</b>	180	235	536.00
<b>SPE 55 x 85 A (TLK200)</b>	55	85	55.20	<b>SPE 190 x 250 A (TLK200)</b>	190	250	619.00
<b>SPE 60 x 90 A (TLK200)</b>	60	90	62.10	<b>SPE 200 x 260 A (TLK200)</b>	200	260	939.00
<b>SPE 65 x 95 A (TLK200)</b>	65	95	74.20				
<b>SPE 70 x 110 A (TLK200)</b>	70	110	95.50				

Bestellbeispiel: **SPE 20 x 47 A (TLK200)** = Reihe • d • D • Typ  
Code de commande: **SPE 20 x 47 A (TLK200)** = Série • d • D • Type

\* auf Anfrage  
sur demande

## Spannelemente

### Eléments de serrage



Reihe  
Série

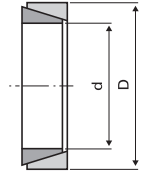
**SPE . . H (TLK250), SPE . . I (TLK250L)**

Bezeichnung Désignation	Masse in mm Dimensions en mm d D	Preis Prix CHF	Bezeichnung Désignation	Masse in mm Dimensions en mm d D	Preis Prix CHF
<b>SPE 14 x 25 H (TLK250)</b>	14 25	34.20	<b>SPE 14 x 25 I (TLK250L)</b>	14 25	42.00
<b>SPE 15 x 25 H (TLK250)</b>	15 25	34.20	<b>SPE 15 x 25 I (TLK250L)</b>	15 25	40.40
<b>SPE 16 x 25 H (TLK250)</b>	16 25	34.20	<b>SPE 16 x 25 I (TLK250L)</b>	16 25	42.00
<b>SPE 17 x 30 H (TLK250)</b>	17 30	34.20	<b>SPE 17 x 25 I (TLK250L)</b>	17 25	42.20
<b>SPE 18 x 30 H (TLK250)</b>	18 30	34.20	<b>SPE 18 x 30 I (TLK250L)</b>	18 30	37.00
<b>SPE 19 x 30 H (TLK250)</b>	19 30	34.20	<b>SPE 19 x 30 I (TLK250L)</b>	19 30	37.00
<b>SPE 20 x 30 H (TLK250)</b>	20 30	34.20	<b>SPE 20 x 30 I (TLK250L)</b>	20 30	37.20
<b>SPE 22 x 35 H (TLK250)</b>	22 35	31.10	<b>SPE 22 x 35 I (TLK250L)</b>	22 35	39.50
<b>SPE 24 x 35 H (TLK250)</b>	24 35	31.10	<b>SPE 24 x 35 I (TLK250L)</b>	24 35	39.50
<b>SPE 25 x 35 H (TLK250)</b>	25 35	31.10	<b>SPE 25 x 35 I (TLK250L)</b>	25 35	39.50
<b>SPE 28 x 40 H (TLK250)</b>	28 40	33.90	<b>SPE 28 x 40 I (TLK250L)</b>	28 40	42.20
<b>SPE 30 x 40 H (TLK250)</b>	30 40	33.90	<b>SPE 30 x 40 I (TLK250L)</b>	30 40	42.20
<b>SPE 32 x 45 H (TLK250)</b>	32 45	40.20	<b>SPE 32 x 45 I (TLK250L)</b>	32 45	50.10
<b>SPE 35 x 45 H (TLK250)</b>	35 45	40.20	<b>SPE 35 x 45 I (TLK250L)</b>	35 45	50.10
<b>SPE 36 x 45 H (TLK250)</b>	36 45	40.20	<b>SPE 38 x 50 I (TLK250L)</b>	38 50	52.20
<b>SPE 38 x 52 H (TLK250)</b>	38 52	42.60	<b>SPE 40 x 50 I (TLK250L)</b>	40 50	52.20
<b>SPE 40 x 52 H (TLK250)</b>	40 52	42.60	<b>SPE 42 x 55 I (TLK250L)</b>	42 55	55.80
<b>SPE 42 x 57 H (TLK250)</b>	42 57	45.80	<b>SPE 45 x 55 I (TLK250L)</b>	45 55	55.80
<b>SPE 45 x 57 H (TLK250)</b>	45 57	45.80	<b>SPE 48 x 60 I (TLK250L)</b>	48 60	65.60
<b>SPE 48 x 62 H (TLK250)</b>	48 62	54.20	<b>SPE 50 x 60 I (TLK250L)</b>	50 60	65.60
<b>SPE 50 x 62 H (TLK250)</b>	50 62	54.20	<b>SPE 55 x 65 I (TLK250L)</b>	55 65	81.80
<b>SPE 55 x 68 H (TLK250)</b>	55 68	57.00	<b>SPE 60 x 70 I (TLK250L)</b>	60 70	83.70
<b>SPE 56 x 68 H (TLK250)</b>	56 68	57.00			
<b>SPE 60 x 73 H (TLK250)</b>	60 73	62.90			
<b>SPE 63 x 79 H (TLK250)</b>	63 79	65.80			
<b>SPE 65 x 79 H (TLK250)</b>	65 79	65.80			
<b>SPE 70 x 84 H (TLK250)</b>	70 84	69.60			

Bestellbeispiel: **SPE 14 x 25 H (TLK250)** = Reihe • d • D • Typ  
Code de commande: **SPE 14 x 25 H (TLK250)** = Série • d • D • Type

## Spannelemente

## Eléments de serrage



Reihe  
Série

**SPE . . C (TLK300)**

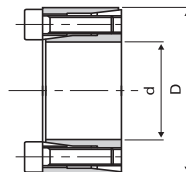
Bezeichnung Désignation	Masse in mm Dimensions en mm		Preis Prix CHF	Bezeichnung Désignation	Masse in mm Dimensions en mm		Preis Prix CHF
	d	D			d	D	
<b>SPE 6 x 9 C (TLK300)</b>	6	9	15.70	<b>SPE 42 x 48 C (TLK300)</b>	42	48	14.90
<b>SPE 7 x 10 C (TLK300)</b>	7	10	15.70	<b>SPE 45 x 52 C (TLK300)</b>	45	52	15.30
<b>SPE 8 x 11 C (TLK300)</b>	8	11	13.90	<b>SPE 48 x 55 C (TLK300)</b>	48	55	18.10
<b>SPE 9 x 12 C (TLK300)</b>	9	12	13.90	<b>SPE 50 x 57 C (TLK300)</b>	50	57	18.10
<b>SPE 10 x 13 C (TLK300)</b>	10	13	13.90	<b>SPE 55 x 62 C (TLK300)</b>	55	62	21.00
<b>SPE 12 x 15 C (TLK300)</b>	12	15	13.90	<b>SPE 56 x 64 C (TLK300)</b>	56	64	21.00
<b>SPE 13 x 16 C (TLK300)</b>	13	16	13.90	<b>SPE 60 x 68 C (TLK300)</b>	60	68	21.50
<b>SPE 14 x 18 C (TLK300)</b>	14	18	13.90	<b>SPE 63 x 71 C (TLK300)</b>	63	71	25.50
<b>SPE 15 x 19 C (TLK300)</b>	15	19	13.90	<b>SPE 65 x 73 C (TLK300)</b>	65	73	25.50
<b>SPE 16 x 20 C (TLK300)</b>	16	20	8.83	<b>SPE 70 x 79 C (TLK300)</b>	70	79	30.90
<b>SPE 17 x 21 C (TLK300)</b>	17	21	8.83	<b>SPE 71 x 80 C (TLK300)</b>	71	80	31.10
<b>SPE 18 x 22 C (TLK300)</b>	18	22	9.25	<b>SPE 75 x 84 C (TLK300)</b>	75	84	35.00
<b>SPE 19 x 24 C (TLK300)</b>	19	24	9.82	<b>SPE 80 x 91 C (TLK300)</b>	80	91	41.00
<b>SPE 20 x 25 C (TLK300)</b>	20	25	10.40	<b>SPE 85 x 96 C (TLK300)</b>	85	96	46.10
<b>SPE 22 x 26 C (TLK300)</b>	22	26	11.70	<b>SPE 90 x 101 C (TLK300)</b>	90	101	54.40
<b>SPE 24 x 28 C (TLK300)</b>	24	28	11.90	<b>SPE 95 x 106 C (TLK300)</b>	95	106	60.00
<b>SPE 25 x 30 C (TLK300)</b>	25	30	12.00	<b>SPE 100 x 114 C (TLK300)</b>	100	114	65.60
<b>SPE 28 x 32 C (TLK300)</b>	28	32	12.10	<b>SPE 110 x 124 C (TLK300)</b>	110	124	68.90
<b>SPE 30 x 35 C (TLK300)</b>	30	35	12.50	<b>SPE 120 x 134 C (TLK300)</b>	120	134	79.20
<b>SPE 32 x 36 C (TLK300)</b>	32	36	12.50				
<b>SPE 35 x 40 C (TLK300)</b>	35	40	12.80				
<b>SPE 36 x 42 C (TLK300)</b>	36	42	13.30				
<b>SPE 38 x 44 C (TLK300)</b>	38	44	13.50				
<b>SPE 40 x 45 C (TLK300)</b>	40	45	13.90				

Bestellbeispiel: **SPE 6 x 9 C (TLK300)** = Reihe • d • D • Typ  
Code de commande: **SPE 6 x 9 C (TLK300)** = Série • d • D • Type

\* auf Anfrage  
sur demande

## Spannelemente

### Eléments de serrage



Reihe  
Série

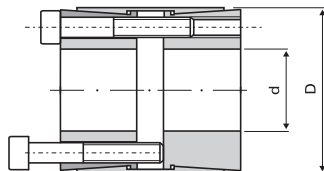
**SPE . . K (TLK350)**

Bezeichnung Désignation	Masse in mm Dimensions en mm d D	Preis Prix CHF	Bezeichnung Désignation	Masse in mm Dimensions en mm d D	Preis Prix CHF
<b>SPE 6 x 16 K (TLK350)</b>	6 16	56.60	<b>SPE 38 x 65 K (TLK350)</b>	38 65	85.00
<b>SPE 6,35 x 16 K (TLK350)</b>	6,35 16	57.20	<b>SPE 40 x 65 K (TLK350)</b>	40 65	86.00
<b>SPE 7 x 17 K (TLK350)</b>	7 17	68.40	<b>SPE 42 x 75 K (TLK350)</b>	42 75	90.80
<b>SPE 8 x 18 K (TLK350)</b>	8 18	64.90	<b>SPE 45 x 75 K (TLK350)</b>	45 75	91.00
<b>SPE 8 x 20 K (TLK350)</b>	8 20	63.00	<b>SPE 48 x 80 K (TLK350)</b>	48 80	97.40
<b>SPE 9,53 x 20 K (TLK350)</b>	9,53 20	55.70	<b>SPE 50 x 80 K (TLK350)</b>	50 80	103.00
<b>SPE 10 x 20 K (TLK350)</b>	10 20	53.50			
<b>SPE 11 x 22 K (TLK350)</b>	11 22	53.90			
<b>SPE 12 x 22 K (TLK350)</b>	12 22	54.90			
<b>SPE 14 x 26 K (TLK350)</b>	14 26	55.00			
<b>SPE 15 x 28 K (TLK350)</b>	15 28	55.10			
<b>SPE 16 x 32 K (TLK350)</b>	16 32	57.70			
<b>SPE 17 x 35 K (TLK350)</b>	17 35	59.00			
<b>SPE 18 x 35 K (TLK350)</b>	18 35	59.70			
<b>SPE 19 x 35 K (TLK350)</b>	19 35	59.80			
<b>SPE 20 x 38 K (TLK350)</b>	20 38	60.70			
<b>SPE 22 x 40 K (TLK350)</b>	22 40	61.60			
<b>SPE 24 x 47 K (TLK350)</b>	24 47	63.90			
<b>SPE 25 x 47 K (TLK350)</b>	25 47	67.90			
<b>SPE 25,4 x 47 K (TLK350)</b>	25,4 47	68.00			
<b>SPE 28 x 50 K (TLK350)</b>	28 50	74.20			
<b>SPE 30 x 55 K (TLK350)</b>	30 55	77.70			
<b>SPE 32 x 55 K (TLK350)</b>	32 55	79.80			
<b>SPE 35 x 60 K (TLK350)</b>	35 60	83.10			

Bestellbeispiel: **SPE 6 x 16 K (TLK350)** = Reihe • d • D • Typ  
Code de commande: **SPE 6 x 16 K (TLK350)** = Série • d • D • Type

## Spannelemente

### Eléments de serrage



Reihe  
Série

**SPE . . F (TLK450)**

Bezeichnung Désignation	Masse in mm Dimensions en mm		Preis Prix CHF	Bezeichnung Désignation	Masse in mm Dimensions en mm		Preis Prix CHF
	d	D			d	D	
<b>SPE 25 x 50 F (TLK450)</b>	25	50	175.00	<b>SPE 150 x 200 F (TLK450)</b>	150	200	901.00
<b>SPE 28 x 55 F (TLK450)</b>	28	55	191.00	<b>SPE 160 x 210 F (TLK450)</b>	160	210	994.00
<b>SPE 30 x 55 F (TLK450)</b>	30	55	191.00	<b>SPE 170 x 225 F (TLK450)</b>	170	225	1305.00
<b>SPE 35 x 60 F (TLK450)</b>	35	60	212.00	<b>SPE 180 x 235 F (TLK450)</b>	180	235	1406.00
<b>SPE 38 x 65 F (TLK450)</b>	38	65	227.00	<b>SPE 190 x 250 F (TLK450)</b>	190	250	1759.00
<b>SPE 40 x 65 F (TLK450)</b>	40	65	227.00	<b>SPE 200 x 260 F (TLK450)</b>	200	260	1809.00
<b>SPE 42 x 75 F (TLK450)</b>	42	75	251.00				
<b>SPE 45 x 75 F (TLK450)</b>	45	75	251.00				
<b>SPE 48 x 80 F (TLK450)</b>	48	80	261.00				
<b>SPE 50 x 80 F (TLK450)</b>	50	80	261.00				
<b>SPE 55 x 85 F (TLK450)</b>	55	85	284.00				
<b>SPE 60 x 90 F (TLK450)</b>	60	90	306.00				
<b>SPE 65 x 95 F (TLK450)</b>	65	95	328.00				
<b>SPE 70 x 110 F (TLK450)</b>	70	110	350.00				
<b>SPE 75 x 115 F (TLK450)</b>	75	115	361.00				
<b>SPE 80 x 120 F (TLK450)</b>	80	120	371.00				
<b>SPE 85 x 125 F (TLK450)</b>	85	125	385.00				
<b>SPE 90 x 130 F (TLK450)</b>	90	130	390.00				
<b>SPE 95 x 135 F (TLK450)</b>	95	135	425.00				
<b>SPE 100 x 145 F (TLK450)</b>	100	145	579.00				
<b>SPE 110 x 155 F (TLK450)</b>	110	155	621.00				
<b>SPE 120 x 165 F (TLK450)</b>	120	165	649.00				
<b>SPE 130 x 180 F (TLK450)</b>	130	180	745.00				
<b>SPE 140 x 190 F (TLK450)</b>	140	190	785.00				

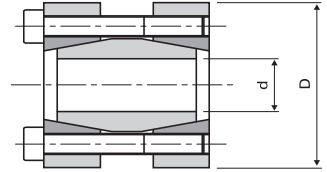
Bestellbeispiel: **SPE 25 x 50 F (TLK450)** = Reihe • d • D • Typ

Code de commande: **SPE 25 x 50 F (TLK450)** = Série • d • D • Type

\* auf Anfrage  
sur demande

## Spannelemente

### Éléments de serrage



Reihe  
Série

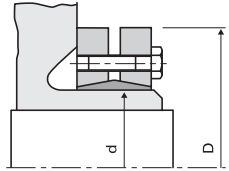
**SPE . . M (TLK500)**

Bezeichnung Désignation	Masse in mm Dimensions en mm		Preis Prix CHF	Bezeichnung Désignation	Masse in mm Dimensions en mm		Preis Prix CHF
	d	D			d	D	
<b>SPE 17 x 50 M (TLK500)</b>	17	50	57.00	<b>SPE 40 x 75 M (TLK500)</b>	40	75	91.00
<b>SPE 18 x 50 M (TLK500)</b>	18	50	57.00	<b>SPE 42 x 90 M (TLK500)</b>	42	90	96.40
<b>SPE 19 x 50 M (TLK500)</b>	19	50	57.00	<b>SPE 45 x 90 M (TLK500)</b>	45	90	112.00
<b>SPE 20 x 50 M (TLK500)</b>	20	50	57.00	<b>SPE 48 x 90 M (TLK500)</b>	48	90	112.00
<b>SPE 22 x 55 M (TLK500)</b>	22	55	61.50	<b>SPE 50 x 90 M (TLK500)</b>	50	90	112.00
<b>SPE 24 x 55 M (TLK500)</b>	24	55	61.60	<b>SPE 55 x 105 M (TLK500)</b>	55	105	134.00
<b>SPE 25 x 55 M (TLK500)</b>	25	55	61.60	<b>SPE 60 x 105 M (TLK500)</b>	60	105	141.00
<b>SPE 28 x 60 M (TLK500)</b>	28	60	68.30	<b>SPE 65 x 105 M (TLK500)</b>	65	105	193.00
<b>SPE 30 x 60 M (TLK500)</b>	30	60	68.30	<b>SPE 70 x 125 M (TLK500)</b>	70	125	210.00
<b>SPE 32 x 75 M (TLK500)</b>	32	75	89.30	<b>SPE 75 x 125 M (TLK500)</b>	75	125	234.00
<b>SPE 35 x 75 M (TLK500)</b>	35	75	89.30	<b>SPE 80 x 125 M (TLK500)</b>	80	125	347.00
<b>SPE 38 x 75 M (TLK500)</b>	38	75	91.00				

Bestellbeispiel: **SPE 17 x 50 M (TLK500)** = Reihe • d • D • Typ  
Code de commande: **SPE 17 x 50 M (TLK500)** = Série • d • D • Type

## Spannelemente

### Éléments de serrage



### Reihe | **SPE . . SD (TLK603)** Série

Bezeichnung Désignation	Masse in mm Dimensions en mm d D	Preis Prix CHF	Bezeichnung Désignation	Masse in mm Dimensions en mm d D	Preis Prix CHF
<b>SPE 14 x 38 SD (TLK603)</b>	14 38	73.30	<b>SPE 68 x 115 SD (TLK603)</b>	68 115	172.00
<b>SPE 16 x 41 SD (TLK603)</b>	16 41	73.80	<b>SPE 75 x 138 SD (TLK603)</b>	75 138	180.00
<b>SPE 24 x 50 SD (TLK603)</b>	24 50	74.20	<b>SPE 80 x 145 SD (TLK603)</b>	80 145	203.00
<b>SPE 30 x 60 SD (TLK603)</b>	30 60	89.70	<b>SPE 85 x 155 SD (TLK603)</b>	85 155	313.00
<b>SPE 36 x 72 SD (TLK603)</b>	36 72	92.00	<b>SPE 90 x 155 SD (TLK603)</b>	90 155	324.00
<b>SPE 44 x 80 SD (TLK603)</b>	44 80	117.00	<b>SPE 100 x 170 SD (TLK603)</b>	100 170	336.00
<b>SPE 50 x 90 SD (TLK603)</b>	50 90	123.00			
<b>SPE 55 x 100 SD (TLK603)</b>	55 100	140.00			
<b>SPE 62 x 110 SD (TLK603)</b>	62 110	159.00			

Bestellbeispiel: **SPE 14 x 38 SD (TLK603)** = Reihe • d • D • Typ  
Code de commande: **SPE 14 x 38 SD (TLK603)** = Série • d • D • Type

\* auf Anfrage  
sur demande

---

## Allgemeine Geschäftsbedingungen

### 1 Geltungsbereich

- 1.1 Die vorliegenden allgemeinen Geschäftsbedingungen (AGB) gelten für sämtliche Warenlieferungen, Warenanfertigungen, Warenbearbeitungen und Dienstleistungen sowie für alle anderen Leistungen wie Beratung oder Auskünfte der UIKER Antriebselemente AG und der UIKER Wälzlager AG (nachfolgend «UIKER»).
- 1.2 Individuelle, von den vorliegenden allgemeinen Geschäftsbedingungen abweichende Abreden zwischen UIKER und dem Kunden sind nur in schriftlicher Form gültig und gehen diesen vor.
- 1.3 Jegliche, seitens des Kunden vorgelegten allgemeinen Geschäftsbedingungen, welche den vorliegenden allgemeinen Geschäftsbedingungen widersprechen, werden nicht anerkannt.
- 1.4 UIKER behält sich vor, die vorliegenden AGB jederzeit zu ändern. Dabei gilt stets die Version, welche dem Kunden beim Bestellvorgang kenntlich gemacht wurde.

### 2 Offerten, Preise und Vertragsschluss

- 2.1 Angaben und Preise in Preislisten, Prospekten oder in der Werbung sind unverbindlich.
- 2.2 Alle individuellen Offerten sind ab Ausstellungsdatum zwei Monate gültig.
- 2.3 Die Preise werden berechnet in Schweizer Franken ab Erfüllungsort, exklusive Verpackung, Transport, Versicherung, gesetzlicher Abgaben und Steuern (wie z. B. die anwendbare Mehrwertsteuer) und ohne irgendwelche Abzüge.
- 2.4 Neue oder erhöhte gesetzliche Abgaben, Transportkosten, Versicherungsprämien, Hafengebühren oder andere ähnliche Kosten sowie auch Erhöhungen der geltenden Arbeitslöhne, Werkstoffkosten etc. Währungsänderungen und dergleichen, die nach Abgabe eines Angebotes respektive nach Vertragsschluss hinzukommen und die angebotene oder verkaufte Ware verteuern, sind vom Kunden zu übernehmen.
- 2.5 Der Vertrag gilt als geschlossen im Zeitpunkt, zu welchem UIKER dem Kunden die Bestellbestätigung übergibt, sei es durch direkte Aushändigung, Faxübermittlung, Übergabe an die Post oder elektronisch (E-Mail). Falls UIKER eine individuelle Offerte gemäss Ziffer 2.2. abgibt, gilt der Vertrag als abgeschlossen, sobald der Kunde seine Annahme bekannt gibt.

### 3 Erfüllungsort und Gefahrentragung

- 3.1 Erfüllungsort ist das Werk Freienbach oder falls zwischen UIKER und dem Kunden vereinbart, eine Filiale von UIKER.
- 3.2 Nutzen und Gefahr gehen mit der zur Verfügung Stellung der Ware ab Werk auf den Kunden über.

### 4 Dienstleistungen

- 4.1 Für Engineering, Montagearbeiten, Inspektionen, Reparaturen, Installationen, Workshops, Seminare usw. finden separate, individuell zu vereinbarende Dienstleistungsansätze Anwendung.
- 4.2 Sollten am Ort der Dienstleistungserbringung spezielle gesetzliche, behördliche oder anderweitige Vorschriften betreffend Ausführung der Lieferung, Montage, Betriebs sowie Krankheits- und Unfallverhütung bestehen, hat der Kunde UIKER bei Bestellung darauf aufmerksam zu machen.

### 5 Sonderanfertigungen und Kleinmengenzuschlag

- 5.1 Bei Sonderanfertigungen behält sich UIKER aus fabrikationstechnischen Gründen das Recht vor, bis zu 10% mehr oder weniger als die bestellte Menge zu liefern und entsprechend zu verrechnen.
- 5.2 Da Kleinmengenbestellungen nicht kostendeckend abgewickelt werden können, wird gegebenenfalls ein Kleinmengenzuschlag bzw. Mindestfaktura-Warenwert im Betrag von CHF 100.00 erhoben.

### 6 Fristen

- 6.1 Fristen sind nur verbindlich, wenn UIKER sie dem Kunden schriftlich zusichert.
- 6.2 Die Frist beginnt zu laufen ab dem Tag, an dem der Vertrag abgeschlossen ist und die vollständigen Angaben über die Ausführung der Bestellung vorliegen, unter Mitwirkung des Kunden sämtliche allfällig notwendigen behördlichen Formalitäten eingeholt sind und die bei Bestellung allfällig zu erbringenden Teilzahlungen und Sicherheiten geleistet worden sind.
- 6.3 Die Frist gilt als eingehalten, wenn bei ihrem Ablauf die Ware im Werk bereitgestellt ist.
- 6.4 Auch bei schriftlicher Terminzusage hat UIKER das Recht, die Frist angemessen zu verlängern respektive ohne Leistung von Schadenersatz vom Vertrag zurückzutreten, falls Ereignisse auftreten, welche die Lieferung verzögern oder verhindern und für die UIKER nicht einzustehen hat. Als solche Ereignisse gelten namentlich höhere Gewalt, Arbeitsausstand, Aussperrung, Arbeitseinstellung, Betriebsabbruch, Maschinenschaden oder Feuer, entweder bei UIKER oder bei Unterlieferanten, bei Kunden, oder Mobilmachung, Blockade, Epidemien, Aufruhr, Naturereignisse, ferner verspätete oder fehlerhafte Zulieferung von nötigen Rohmaterialien, Halb- oder Fertigfabrikaten.



---

6.5 Bei nachträglichen Änderungswünschen seitens des Kunden liegt es im Ermessen von UIKER, eine neue Frist anzusetzen.

## **7 Lieferung und Transport**

7.1 Wählt der Kunde einen bestimmten Lieferort (= «Bestimmungsort»), so liegt die Wahl der Transportart im Ermessen von UIKER, wobei Kundenwünsche in der Bestellung berücksichtigt werden. Die Vereinbarung eines Bestimmungsorts ändert nichts am Übergang von Nutzen und Gefahr gemäss Ziffer 3.2. Der Transport erfolgt auf Rechnung des Kunden. Der Abschluss allfälliger Versicherungen obliegt dem Kunden, wobei dieser UIKER beauftragen kann, entsprechende Versicherungsabschlüsse auf seine Kosten vorzunehmen.

7.2 Die Verpackung wird dem Kunden zum Selbstkostenpreis berechnet und nicht zurückgenommen.

7.3 Teillieferungen sind zulässig.

## **8 Rahmenaufträge (Kontrakte)**

8.1 Die Abrufe zu den Rahmenaufträgen sind UIKER mindestens sechs Wochen vor dem gewünschten Liefertermin schriftlich zuzustellen, sofern keine anderslautende Vereinbarung getroffen wurde.

8.2 Ohne besondere Vereinbarungen, sind die Waren aus Rahmenaufträgen innerhalb zwölf Monate nach Bestelldatum zu beziehen. Die Rahmenaufträge können maximal sechs Monate über das Enddatum verlängert werden. Danach behält UIKER sich vor, die nicht innerhalb der vereinbarten Zeit abgenommen Artikel nach Ablauf der Abruffrist zu liefern und zu berechnen.

## **9 Annahme**

9.1 Der Kunde hat den Kaufgegenstand spätestens zum Ablauf der Frist gemäss Artikel 6 am Erfüllungsort abzuholen respektive die Lieferung am Bestimmungsort, im Falle einer Lieferung gemäss Artikel 7, abzunehmen.

9.2 Unterlässt er dies, kann UIKER weiterhin die Annahme verlangen oder den Rücktritt vom Vertrag erklären und Schadenersatz (positives oder negatives Vertragsinteresse) fordern.

## **10 Zahlungsbedingungen**

10.1 Alle Rechnungen sind innert 30 Tagen nach Rechnungsdatum ohne Abzüge gemäss Ziffer 10.2 zu begleichen.

10.2 Die Verrechnung von Gegenforderungen ist ausgeschlossen und vom Kunden geltend gemachte Ansprüche aus Gewährleistungen oder behaupteten Mängeln befreien ihn nicht von der Zahlungspflicht.

10.3 Wenn die Zahlungen nicht vertragsgemäss geleistet werden, ist UIKER berechtigt, sofort für alle ausstehenden Forderungen Sicherheiten zu verlangen und/oder noch ausstehende Lieferungen nur gegen Vorkasse auszuführen.

10.4 Ist der Kunde mit einer Zahlungspflicht in Verzug, so gerät er ohne Mahnung in Verzug und hat Verzugszinsen von fünf Prozent p.A. zu bezahlen. Für jede Mahnung wird eine Bearbeitungsgebühr von CHF 50.00 berechnet.

## **11 Gewährleistung**

11.1 Der Kunde prüft die Ware nach Annahme (gemäss Artikel 9), insbesondere auf Echtheit, Menge, Begleitpapiere und äusserlich erkennbare Schäden. Erfolgt innerhalb einer Frist von 8 Tagen seit Annahme keine Anzeige gilt das Produkt als in seinem jeweiligen Zustand akzeptiert, es sei denn es handle sich um versteckte Mängel. Versteckte Mängel sind unverzüglich schriftlich nach Entdeckung anzuzeigen. Erfolgt die Anzeige nicht sofort, verfallen jegliche Mängelrechte des Käufers.

11.2 Ist ein Produkt mangelhaft, kann der Kunde verlangen, dass der Mangel durch UIKER kostenlos behoben wird. UIKER hat dabei die Wahl, den mangelhaften Zustand entweder durch Reparatur oder durch vollständigen Ersatz zu beheben. Ein Anspruch des Kunden auf Wandelung, Minderung oder Nachbesserung wird ausgeschlossen.

11.3 Von der Gewährleistung ausgeschlossen sind Schäden infolge natürlicher Abnutzung, mangelhafter Wartung, Missachtung von Betriebsvorschriften, übermässiger Beanspruchung, ungeeigneter Betriebsmittel, chemischer oder elektrolytischer Einflüsse, unsachgemässer Lagerung, mangelhafter, nicht von uns ausgeführten Bau- und Montagearbeiten sowie infolge anderer Gründe, die UIKER nicht zu vertreten hat.

11.4 Die Gewährleistung erlischt, wenn der Kunde oder Dritte ohne schriftliche Zustimmung von UIKER Änderungen oder Reparaturen an der gelieferten respektive montierten Ware vornimmt; ferner, wenn der Kunde nicht umgehend alle geeigneten Massnahmen zur Schadensminderung trifft und UIKER Gelegenheit gibt, den Mangel zu beheben.

11.5 Die Gewährleistung resp. Mängelhaftung für durch den Kunden direkt oder indirekt zur Verfügung gestellte Materialien (z.B. Rohlinge, Halbfabrikate) wird beschränkt auf Mängel, welche durch grob unsorgfältige Be- resp. Verarbeitung durch UIKER entstehen. Keine Gewähr wird weiter übernommen für von UIKER nach bestem Wissen erstellte bzw. beurteilte Einbauvorschläge.

11.6 Ansprüche aus bei übungsmässiger Untersuchung erkennbaren Vertragswidrigkeiten sind verwirkt, wenn diese nicht innert 8 Tagen nach Übergabe respektive Beendigung der Montage (falls übernommen) bei UIKER angezeigt werden.

- 
- 11.7 Die Gewährleistungsansprüche verjähren 12 Monate (24 Monate, wenn der Kunde ein Konsument ist) und im Falle von Tag- und Nachtbetriebs des Kunden 6 Monate nach der Übergabe respektive mit Beendigung der Montage (falls übernommen), spätestens jedoch 15 Monate nach Auslieferung ab Werk.

## **12 Rückgaberecht und Stornierung**

- 12.1 Rücksendungen von Waren werden nur gegen Vorankündigung mit der Einwilligung von UIKER an die vorgegebene Lieferadresse zurückgenommen.
- 12.2 Falsch oder mangelhaft gelieferte Ware wird von UIKER zurückgenommen und ersetzt oder durch eine Gutschrift vergütet.
- 12.3 Falsch bestellte und in Absprache retournierte Ware muss im Originalzustand, unbenutzt und unbeschädigt sein und sich in unversehrter Originalverpackung befinden. Für die Rücknahme solcher Ware behält sich UIKER vor, einen Unkostenanteil in Höhe von 25% des Warenpreises in Rechnung zu stellen.
- 12.4 Die Rückgabe ist UIKER innerhalb von 10 Tagen ab Lieferdatum schriftlich oder per E-Mail anzukündigen. Der Versand erfolgt auf Kosten und Gefahr des Kunden.
- 12.5 Bei Spezialbestellungen auf Kundenwunsch behält sich UIKER das Recht vor, Rücksendungen von mängelfreien Produkten abzulehnen.
- 12.6 Rücksendungen im Wert von unter CHF 30.00 können aus administrativen Gründen nicht berücksichtigt werden.

## **13 Haftung**

Vertragliche und ausservertragliche Schadenersatzansprüche des Kunden werden im gesetzlich zulässigen Umfang wegbedungen.

## **14 Eigentumsvorbehalt**

- 14.1 Der Kunde ermächtigt UIKER, ab dem Zeitpunkt des Vertragsabschlusses die entsprechende Eintragung ins Eigentumsverhaltsregister nach Art. 715 ZGB vorzunehmen. UIKER bleibt sodann Eigentümer der gelieferten Waren, bis die Zahlungen gemäss Vertrag vollständig beglichen sind.
- 14.2 Bei Vermischung und Verarbeitung entsteht Miteigentum am neuen Produkt, solange ein Eigentumsvorbehalt gemäss Ziffer 14.1 besteht.
- 14.3 Der Kunde ist verpflichtet, die gelieferten Waren sorgfältig zu behandeln und die von UIKER beigelegte Gebrauchsanweisung (falls vorhanden) zu beachten.
- 14.4 Solange der Eigentumsvorbehalt dauert, darf der Kunde nicht über die gelieferten Waren verfügen, insbesondere darf er sie weder verkaufen noch vermieten oder verpfänden.
- 14.5 UIKER ist berechtigt, sein Eigentumsrecht durch Rücknahme der gelieferten Waren geltend zu machen, sofern die vereinbarten Zahlungskonditionen nicht eingehalten werden. Damit verbundene Umtriebs- und Speditionskosten gehen zu Lasten des Kunden.

## **15 Sprachen**

Diese allgemeinen Geschäftsbedingungen werden in Deutsch, Französisch, Italienisch und Englisch publiziert. Rechtlich massgebend ist die deutsche Fassung.

## **16 Schlussbestimmungen**

- 16.1 Die datenschutzgesetzlichen Vorgaben haben einen zentralen Stellenwert für UIKER. Die Bearbeitung von Personendaten durch UIKER erfolgt in Übereinstimmung mit der Datenschutzgesetzgebung. Generelle Informationen zum Datenschutz und auch zu der Art und Weise, wie UIKER im Zusammenhang mit dem Kontakt resp. der Rechtsbeziehung zum Kunden Personendaten bearbeitet, sind in der Datenschutzerklärung von UIKER beschrieben (abzurufen unter [www.uiker.ch](http://www.uiker.ch)). Diese Datenschutzerklärung bildet einen integrierenden Bestandteil vorliegender AGB.
- 16.2 Gerichtsstand ist Wollerau, Schwyz. Anwendbar ist das materielle schweizerische Recht, unter Ausschluss des Übereinkommens der Vereinten Nationen über Verträge über den Internationalen Warenkauf (CISG).
- 16.3 Die Ungültigkeit oder Unwirksamkeit einer dieser Bestimmungen der vorliegenden AGB berührt die Gültigkeit und Wirksamkeit der restlichen Vorschriften nicht. Die unwirksame oder ungültige Bestimmung ist der Folge so auszulegen bzw. zu ersetzen, wie es der ursprünglichen Regelung am nächsten kommt.

---

## Conditions générales d'affaires

### 1 Domaine d'application

- 1.1 Les présentes conditions générales d'affaires (CGA) s'appliquent à l'ensemble des livraisons, fabrications, traitements de marchandises et prestations de services, de même qu'à toutes les autres prestations telles que l'assistance-conseil ou la fourniture de renseignements par UIKER Antriebsselemente AG et UIKER Wälzlager AG (ci-après, « UIKER »).
- 1.2 Les accords individuels conclus entre UIKER et le client qui divergent des présentes conditions générales d'affaires requièrent la forme écrite pour être valides et prévalent sur ces dernières.
- 1.3 Toutes les conditions commerciales générales soumises par le client et divergeant des présentes conditions générales d'affaires, ne sont pas reconnues.
- 1.4 UIKER se réserve le droit, à tout moment, de modifier les présentes CGA. La version applicable est toujours celle dont le client a eu connaissance au moment de passer la commande.

### 2 Offres, prix et conclusion du contrat

- 2.1 Les informations et prix mentionnés dans les tarifs, prospectus ou dans la publicité sont sans engagement.
- 2.2 Toutes les offres individuelles sont valables deux mois à compter de la date d'établissement.
- 2.3 Les prix sont libellés en francs suisses, départ usine, emballage, transport, assurance, taxes légales et impôts (comme la taxe sur la valeur ajoutée applicable) non compris, sans déductions de quelque nature que ce soit.
- 2.4 Les taxes légales nouvellement instaurées ou majorées, les frais de transport, les primes d'assurance, les taxes portuaires et autres frais similaires, de même que les augmentations des salaires en vigueur, des frais de matières premières, etc., les changements de devises et autres, qui se rajoutent après la remise d'une offre ou la conclusion du contrat et qui augmentent le prix de la marchandise faisant l'objet de l'offre ou de la vente, sont à la charge du client.
- 2.5 Le contrat est réputé conclu à la date de confirmation de commande par UIKER au client, que ce soit par remise directe, par télécopie, par envoi postal ou électronique (e-mail). Si UIKER fait une offre individuelle conformément au point 2.2., le contrat est alors considéré comme conclu dès que le client communique son acceptation.

### 3 Lieu d'exécution et transfert des risques

- 3.1 Le lieu d'exécution est l'usine de Freienbach ou une filiale d'UIKER si cela a été convenu entre UIKER et le client.
- 3.2 Les profits et risques passent au client à la date de départ usine de la marchandise.

### 4 Prestations de services

- 4.1 Les prestations d'ingénierie, les travaux de montage, inspections, réparations, installations, ateliers de travail, séminaires, etc. sont envisagés et convenus au cas par cas.
- 4.2 Si le lieu des prestations de services est soumis à des dispositions légales, administratives ou autres dispositions spécifiques concernant l'exécution de la livraison, du montage ou de l'exploitation, ainsi qu'en matière de prévention des maladies et des accidents, le client est alors tenu d'en aviser UIKER au moment de la commande.

### 5 Fabrications spéciales et majoration pour commandes de petites quantités

- 5.1 En cas de fabrications spéciales, UIKER se réserve le droit, pour des raisons techniques de fabrication, de livrer une quantité supérieure ou inférieure de jusqu'à 10 % par rapport à la quantité commandée et de la facturer en conséquence.
- 5.2 Étant donné que les commandes de petites quantités ne couvrent pas l'ensemble des frais, nous appliquons, le cas échéant, une majoration ou un montant minimum de facturation de 100,00 CHF.

### 6 Délais

- 6.1 Les délais sont fermes si UIKER les garantit par écrit au client.
- 6.2 Le délai commence à courir au jour de la conclusion du contrat et de la communication de toutes les informations relatives à l'exécution de la commande, lorsqu'avec la participation du client, toutes les formalités administratives éventuellement nécessaires ont été accomplies et lorsque les acomptes dus à la commande et les garanties éventuelles ont été effectués.
- 6.3 Le délai de livraison est réputé respecté si la marchandise est mise à disposition dans l'usine à l'échéance dudit délai.
- 6.4 UIKER est en droit, même en cas de confirmation écrite du délai de livraison, de prolonger ledit délai d'une durée appropriée et de résilier le contrat, sans versement de dommages-intérêts, en cas d'événements qui retardent ou empêchent la livraison pour des raisons non imputables à UIKER. Ces événements comprennent notamment les cas de force majeure, la grève, le lock-out, la cessation du travail, la fermeture d'entreprise, pannes de machines ou incendies, chez UIKER ou des sous-traitants, des clients, ou des cas de mobilisation, de blocus, d'épidémies, d'émeute, de catastrophes naturelles, de retard ou de problème d'approvisionnement en matières premières, produits semi-finis ou finis nécessaires.

- 
- 6.5 Si le client souhaite des modifications ultérieures, UIKER est en droit de fixer un nouveau délai de livraison à sa convenance

## **7 Livraison et transport**

- 7.1 Si le client choisit un lieu de livraison spécial (= « lieu de destination »), alors le choix du type de transport appartient à UIKER, bien que les souhaits du client émis lors de la commande doivent être pris en considération. L'accord sur un lieu de destination ne modifie en rien le transfert des risques et profits conformément au point 3.2. Le transport est effectué aux frais du client. La conclusion d'éventuelles assurances incombe au client bien que ce dernier puisse mandater UIKER de conclure les assurances respectives à ses frais.
- 7.2 L'emballage est calculé au client au prix de revient et n'est pas repris.
- 7.3 Les livraisons partielles sont autorisées.

## **8 Commandes-cadres (contrats)**

- 8.1 Sauf convention contraire, les demandes de livraison dans le cadre de commandes-cadres doivent être adressées par écrit à UIKER au moins six semaines avant la date de livraison souhaitée.
- 8.2 À défaut d'accords spécifiques, les marchandises commandées dans le cadre de commandes-cadres doivent être réceptionnées dans un délai de douze mois à compter de la date de la commande. Les commandes-cadres peuvent être prolongées d'au maximum six mois au-delà de la date finale. Passé ce délai, UIKER se réserve le droit de livrer et de facturer les articles non réceptionnés dans les délais convenus.

## **9 Réception**

- 9.1 Au plus tard à l'échéance du délai de livraison conformément à l'article 6, le client est tenu de retirer les marchandises achetées sur le lieu d'exécution ou conformément à l'article 7, de réceptionner la livraison sur le lieu de destination.
- 9.2 S'il omet de respecter ce délai, UIKER peut exiger la réception ou résilier le contrat en demandant des dommages-intérêts (intérêt contractuel positif ou négatif).

## **10 Conditions de paiement**

- 10.1 Conformément au point 10.2., toutes les factures doivent être payées, sans escompte, dans un délai de 30 jours net à compter de la date de facture.
- 10.2 Toute compensation de créances en retour est exclue et les droits revendiqués par le client au titre de garanties ou de défauts ne le libèrent en rien son obligation de paiement.
- 10.3 Si les paiements ne sont pas effectués conformément au contrat, UIKER est en droit d'exiger immédiatement la constitution de sûretés pour l'ensemble des créances à recouvrer et/ou à procéder aux livraisons non encore effectuées uniquement contre paiement d'avance.
- 10.4 En cas de retard de paiement du client, il est tenu, sans rappel, de régler des intérêts moratoires de cinq pour cent par an. Pour tout rappel ultérieur, des frais de dossier de 50,00 CHF lui seront facturés.

## **11 Garantie**

- 11.1 Le client vérifie la marchandise après la réception (conformément à l'article 9), en particulier eu égard à l'authenticité, la quantité, les documents d'accompagnement et les dommages extérieurs visibles. Si aucune déclaration n'est effectuée dans les 8 jours, le produit est alors considéré comme accepté en l'état, sauf s'il s'agit de vices cachés. Les vices cachés doivent être communiqués par écrit immédiatement après leur découverte. Si la déclaration n'est pas effectuée immédiatement, l'acheteur perd alors ses droits liés à la garantie pour défaut.
- 11.2 Si un produit est défectueux, le client peut demander à UIKER de remédier au défaut sans frais. UIKER peut au choix, remédier au défaut par une réparation ou par un remplacement intégral. Tout droit du client à réhibition, diminution ou réparation est exclu.
- 11.3 Les dommages résultant d'une usure naturelle, d'un manque d'entretien, du non-respect de consignes d'utilisation, de contraintes excessives, de moyens d'exploitation inappropriés, de facteurs chimiques ou électrolytiques, d'un stockage inadéquat, de travaux de construction et de montage incorrects non effectués par nos soins, et de tout autre motif non imputable à UIKER sont exclus de la garantie.
- 11.4 La garantie s'étend si le client ou des tiers procèdent, sans autorisation écrite d'UIKER, à des modifications ou des réparations de la marchandise livrée ou montée, de même que si le client n'adopte pas immédiatement toutes les mesures appropriées aux fins de limitation du dommage et ne donne pas à UIKER l'occasion de remédier au dommage.
- 11.5 La garantie ou la responsabilité pour les défauts des matériels directement ou indirectement mis à disposition par le client (par ex. les ébauches, produits semi-finis) est limitée aux défauts résultant d'une négligence grave d'UIKER dans le traitement des produits. Toute garantie est par ailleurs exclue pour les propositions de montage élaborée ou évaluée en toute bonne foi par UIKER.
- 11.6 Les droits au titre de violations du contrat décelables dans le cadre d'un examen pratique sont prescrits si lesdites violations ne sont pas communiquées à UIKER dans un délai de 8 jours après la remise ou la fin du montage (en cas de réception).

- 
- 11.7 Les droits à garantie sont prescrits 12 mois (24 mois si le client est un consommateur) et, en cas d'exploitation 24h/24h du client, 6 mois après la remise ou la fin du montage (en cas de réception) et au plus tard 15 mois après la livraison départ usine.

## **12 Droit de retour et annulation**

- 12.1 Les retours de marchandises ne seront repris qu'après notification préalable et avec l'accord d'UIKER à l'adresse de livraison indiquée.
- 12.2 Les marchandises livrées par erreur ou viciées seront reprises et remplacées par UIKER ou remboursées sous forme d'avoir.
- 12.3 Les marchandises commandées par erreur et retournées en accord avec UIKER, doivent être dans leur état d'origine, non utilisées et non endommagées, et se trouver dans leur emballage d'origine non endommagé. Pour la reprise de telles marchandises, UIKER se réserve le droit de facturer des frais d'un montant de 25 % du prix de la marchandise.
- 12.4 Le retour doit être notifié par écrit ou par e-mail à UIKER dans les 10 jours consécutifs à la date de livraison. L'envoi a lieu aux frais et risques du client.
- 12.5 Lors de commandes spéciales de la part du client, UIKER se réserve le droit de refuser les retours de produits exempts de tout vice.
- 12.6 Les retours d'une valeur inférieure à 30,00 CHF ne peuvent pas être pris en considération pour des raisons administratives.

## **13 Responsabilité**

Les droits à des dommages-intérêts contractuels et extra contractuels du client sont exclus dans la mesure autorisée par la loi.

## **14 Réserve de propriété**

- 14.1 Le client habilite UIKER à procéder, à compter de la date de conclusion du contrat, à l'inscription respective au registre des réserves de propriété en vertu de l'art. 715 CC. UIKER reste le propriétaire des marchandises livrées jusqu'au paiement de l'intégralité des montants dus conformément au contrat.
- 14.2 En cas de mélange et de transformation, il en résulte une copropriété du nouveau produit aussi longtemps qu'une réserve de propriété existe conformément au point 14.1.
- 14.3 Le client est tenu de traiter les marchandises livrées avec toute la diligence requise et de respecter le mode d'emploi joint par UIKER (le cas échéant).
- 14.4 Pendant toute la durée de la réserve de propriété, le client n'est pas en droit de disposer des marchandises livrées, en particulier, il n'est pas en droit de les vendre, de les louer ou de les mettre en gage.
- 14.5 Si les conditions de paiement convenues ne sont pas respectées, UIKER est en droit de faire valoir son droit de propriété en reprenant les marchandises livrées. Les frais de traitement et de transport y afférents sont à la charge du client.

## **15 Langues**

Ces conditions générales d'affaires sont publiées en langues allemande, française, italienne et anglaise. La version contraignante reste toutefois la version allemande.

## **16 Dispositions finales**

- 16.1 Les dispositions de la loi sur la protection des données sont d'une importance capitale pour UIKER. Le traitement des données à caractère personnel par UIKER est conforme à la législation relative à la protection des données. Les informations générales sur la protection des données et aussi sur la manière dont UIKER traite les données à caractère personnel en relation avec le contact et respectivement. Le rapport juridique avec le client, sont décrites dans la politique de confidentialité d'UIKER (disponible sur [www.uiker.ch](http://www.uiker.ch)). Cette politique de confidentialité fait partie intégrante de ces CGA.
- 16.2 Le for est Wollerau, Schwyz. Le droit matériel suisse est applicable, à l'exclusion de la Convention des Nations Unies sur les contrats de vente internationale de marchandises (CVIM).
- 16.3 La nullité ou l'invalidité d'une des dispositions de ces CGA n'affecte pas la validité des dispositions restantes. La disposition nulle ou invalide doit alors être interprétée et respectivement remplacée par une disposition se rapprochant le plus de l'objectif visé par la disposition initiale.

Version d'avril 2018



UIKER Antriebselemente AG

Schwerzistrasse 32, CH-8807 Freienbach, Tel. +41 848 800 840, Fax +41 55 415 18 10  
mail@uiker.ch • www.uiker.ch