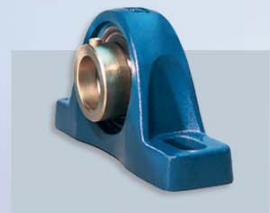


Preiskatalog / Prix courant 2010-UIK-07-01

LINEARLAGER
SEITEN 210-218

GUIDAGE LINÉAIRE
PAGES 210-218



Gültig ab 1.8.2008
(ersetzt 2006-UIK-06 vom 1.3.2006)
Preisänderungen vorbehalten!

Valable dès 1.8.2008
(remplace 2006-UIK-06 du 1.3.2006)
Changement de prix réservé!

Inhalt

Sommaire

	Seiten		Pages
Inhaltsverzeichnis alphabetisch	III–XII	Répertoire alphabétique	III–XII
Wälzlager metrisch und Zubehör (07-01)	1-57	Roulements dimensions métriques et accessoires (07-01)	1-57
- Schulterkugellager	1	- Roulements à billes démontables	1
- Rillenkugellager	2-11	- Roulements rigides à billes	2-11
- Schrägkugellager	12-17	- Roulements à billes contact oblique	12-17
- Pendelkugellager	18-23	- Roulements à rotule sur billes	18-23
- Vierpunktlager	24	- Roulements à quatre points de contact	24
- Pendelrollenlager	25-30	- Roulements à rotule sur rouleaux	25-30
- Axial-Pendelrollenlager	31	- Butées à rotule sur rouleaux	31
- Zylinderrollenlager	32-37	- Roulements à rouleaux cylindriques	32-37
- Kegelrollenlager	38-41	- Roulements à rouleaux coniques	38-41
- Axial-Rillenkugellager	42-46	- Butées à billes	42-46
- Spannhülsen	47-48	- Manchons de serrage	47-48
- Abziehhülsen	49-50	- Manchons de démontage	49-50
- Wellenmuttern und Sicherungsbleche	51	- Ecrous et rondelles-frein	51
- Stehlagergehäuse geteilt	52-57	- Paliers en deux parties	52-57
Wälzlager in Zollabmessung (07-01)	58-91	Roulements dimensions pouces (07-01)	58-91
- Rillenkugellager	58-61	- Roulements rigides à billes	58-61
- Schrägkugellager	62-63	- Roulements à billes à contact oblique	62-63
- Pendelkugellager	64-65	- Roulements à rotule sur billes	64-65
- Vierpunktlager	66-67	- Roulements à quatre points de contact	66-67
- Zylinderrollenlager	68-72	- Roulements à rouleaux cylindriques	68-72
- Axial-Rillenkugellager	73-77	- Butées à billes	73-77
- Kegelrollenlager	78-91	- Roulements à rouleaux coniques	78-91
Gehäuselager (07-01)	92-132	Paliers et roulements (07-01)	92-132
- Typenübersicht Gehäuselager und Lagereinsätze mit Spannring	92-93	- Tableau des paliers et roulements à billes avec bague de blocage excentrée	92-93
- Typenübersicht Gehäuselager und Lagereinsätze mit Befestigungsschrauben oder Spannhülsen	94-101	- Tableau des paliers et roulements à billes avec fixation par vis ou manchons de serrage	94-101
- Laufrollen und Riemenspannrollen	102	- Galets d'appui et poulies de tension	102
- Kettenspannräder	103	- Pignons tendeurs de chaîne	103
- Gehäuselager	104-132	- Paliers de roulement à billes	104-132
Gelenklager und Gelenkköpfe (07-01)	133-154	Rotules et embouts à rotule (07-01)	133-154
- Gelenklager	133-139	- Rotules	133-139
- Schräg-Gelenklager	140	- Rotules à contact oblique	140
- Axial-Gelenklager	141-142	- Rotules axiales	141-142
- Gelenkköpfe	143-150	- Embouts à rotule	143-150
- Hydraulik-Gelenkköpfe	151-154	- Embouts à rotule hydrauliques et à billes à contact oblique	151-154

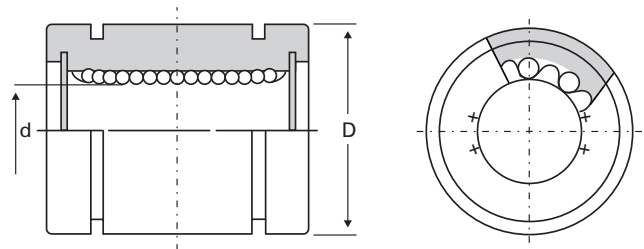
Inhalt

Sommaire

	Seiten		Pages
Nadellager metrisch (07-01)	155-198	Roulements à aiguilles dimensions métriques (07-01)	155-198
- Nadelkränze	155-160	- Cages à aiguilles	155-160
- Nadelhülsen und Nadelbüchsen	161-163	- Douilles à aiguilles avec et sans fond	161-163
- Nadellager ohne Innenring	164-168	- Roulements à aiguilles sans bague intérieure	164-168
- Nadellager ohne Borde, ohne Innenring	169	- Roulements à aiguilles sans épaulements sans bague intérieure	169
- Nadellager mit Innenring	170-174	- Roulements à aiguilles avec bague intérieure	170-174
- Nadellager ohne Borde, mit Innenring	175	- Roulements à aiguilles sans épaulements avec bague intérieure	175
- Stützrollen mit und ohne Axialführung, mit und ohne Innenring	176-182	- Galets d'appui avec et sans guidage axial, avec et sans bague intérieure	176-182
- Kurvenrollen	183-185	- Galets de came	183-185
- Nadel-Schräggugellager	186-187	- Roulements combinés à aiguilles et à billes à contact oblique	186-187
- Nadel-Axial-Rillenkugellager	188	- Roulements à aiguilles combinés avec butée à billes	188
- Nadel-Axial-Zylinderrollenlager	189	- Roulements à aiguilles combinés avec butée à rouleaux cylindriques	189
- Axial-Nadelkränze, Lagerscheiben und Laufscheiben	190-191	- Cages de butée à aiguilles, rondelles minces et rondelles de butée	190-191
- Axial-Zylinderrollenlager	192-193	- Butées à rouleaux cylindriques	192-193
- Innenringe	194-197	- Bagues intérieures	194-197
- Dichtringe	198	- Joints d'étanchéité	198
Miniatürkugellager (07-01)	199-209	Roulements miniatures à billes (07-01)	199-209
- Miniaturrillenkugellager	199-208	- Roulements miniatures à billes	199-208
- Miniatur Axialkugellager	209	- Butées miniatures à billes	209
Linearlager (07-01)	210-218	Guidage linéaire (07-01)	210-218
- Kugelbüchsen	210-218	- Douilles à billes	210-218
Gleitlager (07-01)	219-247	Paliers lisses (07-01)	219-247
- Gleitlager	219-247	- Paliers lisses	219-247
Zubehör (07-01)	248-278	Accessoires (07-01)	248-278
- Kugeln	248-249	- Billes	248-249
- Zylinderrollen	250	- Rouleaux cylindriques	250
- Nadelrollen	251	- Aiguilles	251
- Typenübersicht Wellendichtungen	252	- Tableau des types de joints d'étanchéité	252
- Wellendichtungen metrisch	253-255	- Joints d'étanchéité métriques	253-255
- Wellenschutzhülsen	256-266	- Douilles de protection d'arbre	256-266
- Produkte für Montage, Unterhalt und Reparatur	267-277	- Produits pour assemblage, entretien et réparation	267-277
- Wälzlagerfette	278	- Graisses pour roulements	278
Notizen / Geschäftsbedingungen (07-01)	279-282	Notes / Conditions générales (07-01)	279-282
- Notizen	279-280	- Notes	279-280
- Allgemeine Geschäftsbedingungen	281-282	- Conditions générales de vente	281-282

Kugelbüchsen KB Standardtyp
abgedichtet, Kunststoffkäfig

Douilles à billes KB modèle standard
cage en plastique, avec étanchéité

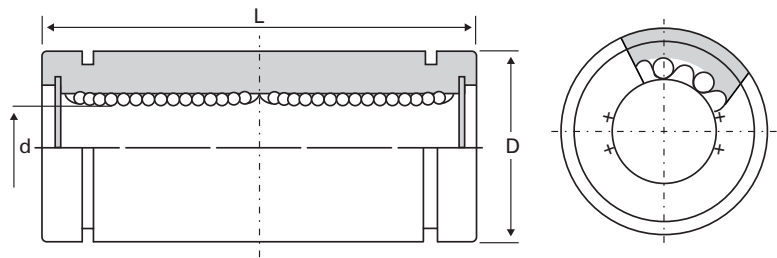


Typ Type	Masse in mm Dimensions en mm			Anzahl Kugelreihen Nombre de rangées de billes	Preis Prix CHF
	d	D	L		
KB 3 GUU	3	7	10	4	38.10
KB 4 GUU	4	8	12	4	33.60
KB 5 GUU	5	12	22	4	30.20
KB 8 GUU	8	16	25	4	27.40
KB 10 GUU	10	19	29	4	28.40
KB 12 GUU	12	22	32	4	29.40
KB 16 GUU	16	26	36	4	36.70
KB 20 GUU	20	32	45	5	47.80
KB 25 GUU	25	40	58	6	63.70
KB 30 GUU	30	47	68	6	86.10
KB 40 GUU	40	62	80	6	135.00
KB 50 GUU	50	75	100	6	194.00
KB 60 GUU	60	90	125	6	256.00

Weitere Dimensionen und Ausführungen auf Anfrage lieferbar.
Autres dimensions et exécutions livrable sur demande.

Kugelbüchsen KB-W Tandemtyp
 abgedichtet, Kunststoffkäfig

Douilles à billes KB-W en tandem
 cage en plastique, avec étanchéité

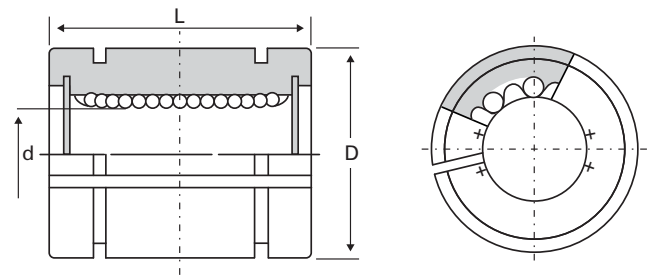


Typ Type	Masse in mm Dimensions en mm			Anzahl Kugelreihen Nombre de rangées de billes	Preis Prix CHF
	d	D	L		
KB 8 GWUU	8	16	46	4	52.10
KB 12 GWUU	12	22	61	4	55.90
KB 16 GWUU	16	26	68	4	69.70
KB 25 GWUU	20	32	80	5	90.70
KB 25 GWUU	25	40	112	6	121.00
KB 30 GWUU	30	47	123	6	164.00
KB 40 GWUU	40	62	151	6	255.00
KB 50 GWUU	50	75	192	6	368.00
KB 60 GWUU	60	90	209	6	486.00

Weitere Dimensionen und Ausführungen auf Anfrage lieferbar.
 Autres dimensions et exécutions livrable sur demande.

Kugelbüchsen KB
mit einstellbarem Spiel
abgedichtet, Kunststoffkäfig

Douilles à billes KB
modèle ajustable
cage en plastique, avec étanchéité

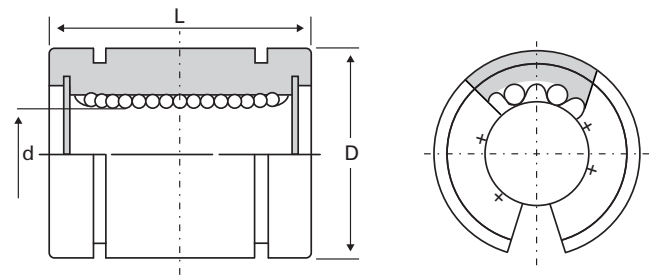


Typ Type	Masse in mm Dimensions en mm			Anzahl Kugelreihen Nombre de rangées de billes	Preis Prix CHF
	d	D	L		
KB 5 GUU AJ	5	12	22	4	36.20
KB 8 GUU AJ	8	16	25	4	30.20
KB 10 GUU AJ	10	19	29	4	31.10
KB 12 GUU AJ	12	22	32	4	32.30
KB 16 GUU AJ	16	26	36	4	40.40
KB 20 GUU AJ	20	32	45	5	52.50
KB 25 GUU AJ	25	40	58	6	70.00
KB 30 GUU AJ	30	47	68	6	94.70
KB 40 GUU AJ	40	62	80	6	148.00
KB 50 GUU AJ	50	75	100	6	213.00
KB 60 GUU AJ	60	90	125	6	281.00

Weitere Dimensionen und Ausführungen auf Anfrage lieferbar.
Autres dimensions et exécutions livrable sur demande.

Kugelbüchsen KB-OP, offen
abgedichtet, Kunststoffkäfig

Douilles à billes KB-OP, ouverte
cage en plastique, avec étanchéité

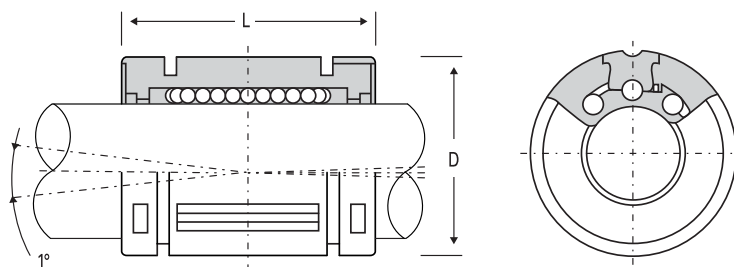


Typ Type	Masse in mm Dimensions en mm			Anzahl Kugelreihen Nombre de rangées de billes	Preis Prix CHF
	d	D	L		
KB 10 GUU OP	10	19	29	3	33.90
KB 12 GUU OP	12	22	32	3	35.20
KB 16 GUU OP	16	26	36	3	43.90
KB 20 GUU OP	20	32	45	4	57.40
KB 25 GUU OP	25	40	58	5	76.50
KB 30 GUU OP	30	47	68	5	104.00
KB 40 GUU OP	40	62	80	5	162.00
KB 50 GUU OP	50	75	100	5	232.00
KB 60 GUU OP	60	90	125	5	307.00

Weitere Dimensionen und Ausführungen auf Anfrage lieferbar.
Autres dimensions et exécutions livrable sur demande.

Kugelbüchse TOPBALL TK
selbstausrichtend, abgedichtet

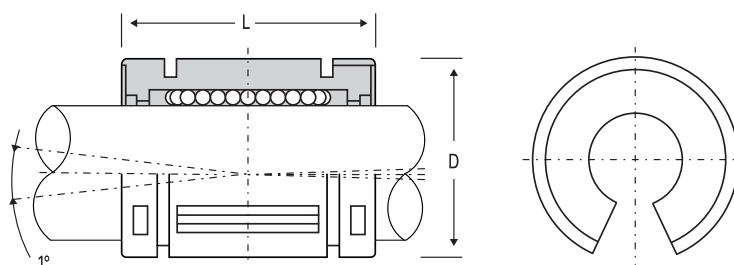
Douilles à billes TOPBALL TK
auto-alignement, avec étanchéité



Typ Type	Masse in mm Dimensions en mm			Anzahl Kugelreihen Nombre de rangées de billes	Preis Prix CHF
	d	D	L		
TK 10 UU	10	19	29	5	29.00
TK 12 UU	12	22	32	5	30.00
TK 16 UU	16	26	36	5	37.50
TK 20 UU	20	32	45	6	48.80
TK 25 UU	25	40	58	6	65.00
TK 30 UU	30	47	68	6	87.80
TK 40 UU	40	62	80	6	137.00

Kugelbüchse TOPBALL TK-OP, offen
selbstausrichtend, abgedichtet

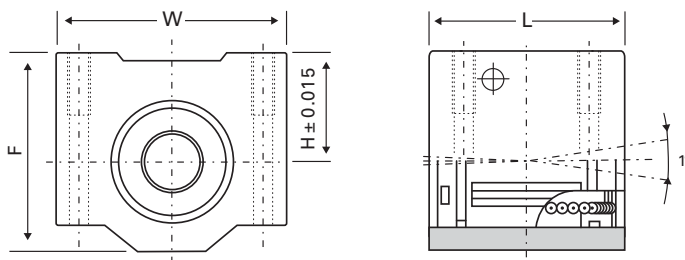
Douilles à billes TOPBALL TK-OP,
ouverte auto-alignement,
avec étanchéité



Typ Type	Masse in mm Dimensions en mm			Anzahl Kugelreihen Nombre de rangées de billes	Preis Prix CHF
	d	D	L		
TK 12 UU OP	12	22	32	4	35.80
TK 16 UU OP	16	26	36	4	44.80
TK 20 UU OP	20	32	45	5	58.50
TK 25 UU OP	25	40	58	5	78.00
TK 30 UU OP	30	47	68	5	106.00
TK 40 UU OP	40	62	80	5	165.00

Kugelbüchse TOPBALL TKA
mit Gehäuse, abgedichtet

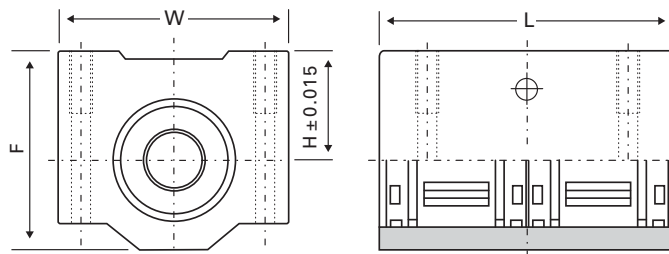
Douilles à billes TOPBALL TKA
à bloc, avec étanchéité



Typ Type	Masse in mm Dimensions en mm				Preis Prix CHF
	d	F	W	L	
TKA 10 UU	10	31,5	40	36	106.00
TKA 12 UU	12	35	43	39	107.00
TKA 16 UU	16	42	53	43	116.00
TKA 20 UU	20	50	60	54	132.00
TKA 25 UU	25	60	78	67	167.00
TKA 30 UU	30	70	87	79	209.00
TKA 40 UU	40	90	108	91	315.00

Kugelbüchse TOPBALL TKA-W Tandem
mit Gehäuse, abgedichtet

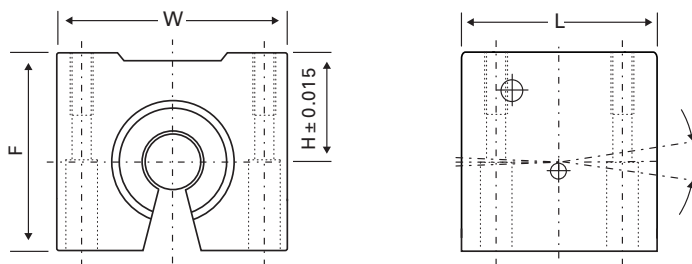
Douilles à billes TOPBALL TKA-W
en tandem
à bloc, avec étanchéité



Typ Type	Masse in mm Dimensions en mm				Preis Prix CHF
	d	F	W	L	
TKA 10 WUU	10	31,5	40	70	179.00
TKA 12 WUU	12	35	43	76	182.00
TKA 16 WUU	16	42	53	84	197.00
TKA 20 WUU	20	50	60	104	226.00
TKA 25 WUU	25	60	78	130	282.00
TKA 30 WUU	30	70	87	152	363.00
TKA 40 WUU	40	90	108	176	576.00

Kugelbüchse TOPBALL TKE
mit offenem Gehäuse
selbstausrichtend, abgedichtet

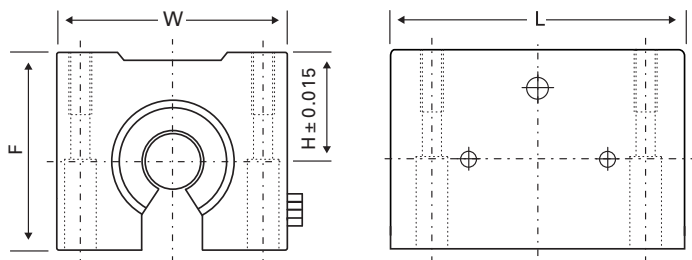
Douilles à billes TOPBALL TKE
à bloc ouvert
auto-alignement, avec étanchéité



Typ Type	Masse in mm Dimensions en mm				Preis Prix CHF
	d	F	W	L	
TKE 12 UU	12	28	43	39	124.00
TKE 16 UU	16	35	53	43	133.00
TKE 20 UU	20	42	60	54	151.00
TKE 25 UU	25	51	78	67	192.00
TKE 30 UU	30	60	87	79	240.00
TKE 40 UU	40	77	108	91	362.00

Kugelbüchse TOPBALL TKE-W, Tandem
mit offenem Gehäuse, abgedichtet

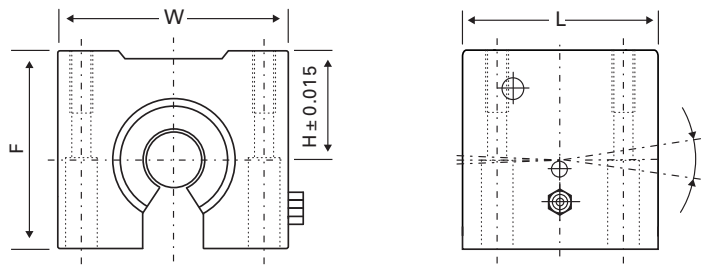
Douilles à billes TOPBALL TKE-W
en tandem
à bloc ouvert, avec étanchéité



Typ Type	Masse in mm Dimensions en mm				Preis Prix CHF
	d	F	W	L	
TKE 12 WUU	12	28	43	76	211.00
TKE 16 WUU	16	35	53	84	229.00
TKE 20 WUU	20	42	60	104	260.00
TKE 25 WUU	25	51	78	130	328.00
TKE 30 WUU	30	60	87	152	418.00
TKE 40 WUU	40	77	108	176	661.00

Kugelbüchse TOPBALL TKD
mit offenem Gehäuse
selbstausrichkend, einstellbar

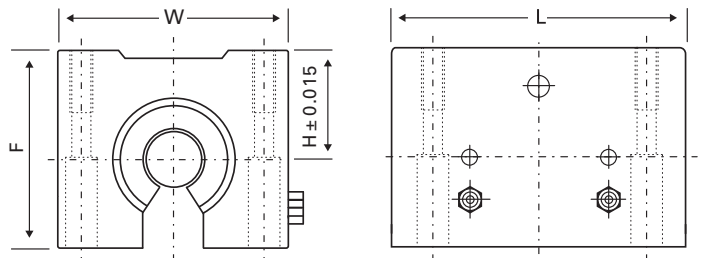
Douilles à billes TOPBALL TKD
à bloc ouvert
auto-alignement, adjustable



Typ Type	Masse in mm Dimensions en mm				Preis Prix CHF
	d	F	W	L	
TKD 12 UU	12	28	43	39	135.00
TKD 16 UU	16	35	53	43	146.00
TKD 20 UU	20	42	60	54	166.00
TKD 25 UU	25	51	78	67	211.00
TKD 30 UU	30	60	87	79	265.00
TKD 40 UU	40	77	108	91	399.00

Kugelbüchse TOPBALL TKD-W, Tandem
mit offenem Gehäuse

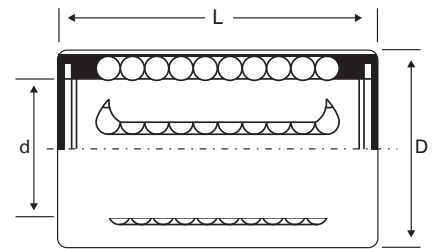
Douilles à billes TOPBALL TKD-W
en tandem
à bloc ouvert



Typ Type	Masse in mm Dimensions en mm				Preis Prix CHF
	d	F	W	L	
TKD 12 WUU	12	28	43	76	248.00
TKD 16 WUU	16	35	53	84	268.00
TKD 20 WUU	20	42	60	104	308.00
TKD 25 WUU	25	51	78	130	386.00
TKD 30 WUU	30	60	87	152	496.00
TKD 40 WUU	40	77	108	176	785.00

Kugelbüchsen Typ KH abgedichtet

Douilles à billes KH avec étanchéité



Typ Type	Masse in mm Dimensions en mm			Anzahl Kugelreihen Nombre de rangées de billes	Preis Prix CHF
	d	D	L		
KH 0824	8	15	24	4	*
KH 1026	10	17	26	4	*
KH 1228	12	19	28	5	*
KH 1428	14	21	28	5	*
KH 1630	16	24	30	5	*
KH 2030	20	28	30	6	*
KH 2540	25	35	40	6	*
KH 3050	30	40	50	7	*
KH 4060	40	52	60	8	*
KH 5070	50	62	70	9	*