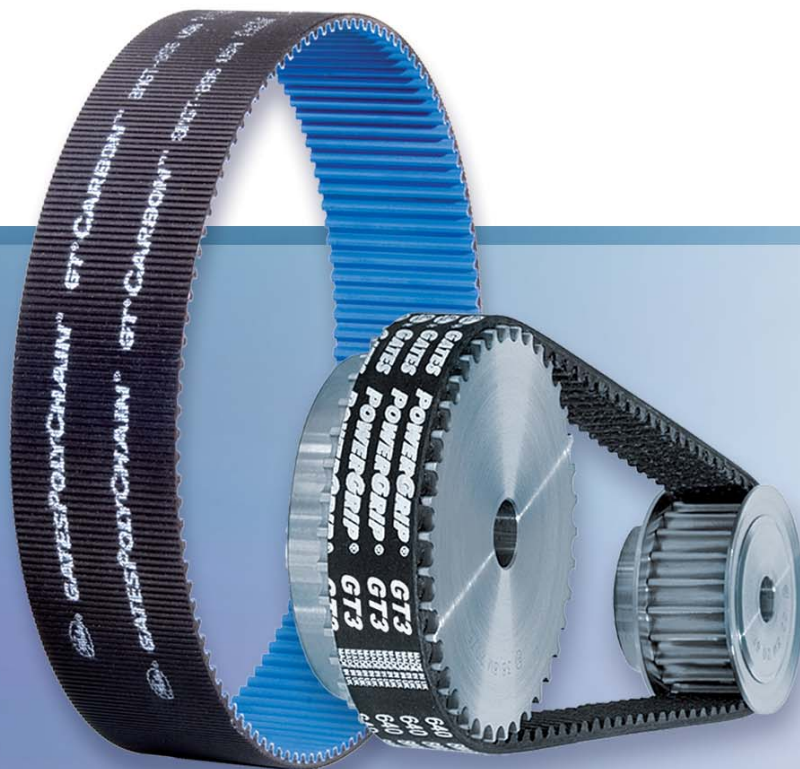


## Preiskatalog / Prix courant 2010-UAG-07-01

SPANNZANGEN, SPANNKONUSSE,  
SPANNKUPPLUNGEN  
SEITEN 176-178

PINCES DE SERRAGE, CÔNES DE SERRAGE  
PAGES 176-178



Gültig ab 1.6.2010  
(ersetzt 2006-UAG-06 vom 1.3.2006)  
Preisänderungen vorbehalten!

Valable dès 1.6.2010  
(remplace 2006-UAG-06 du 1.3.2006)  
Changement de prix réservé!

# Inhalt / Sommaire

Seiten / Pages

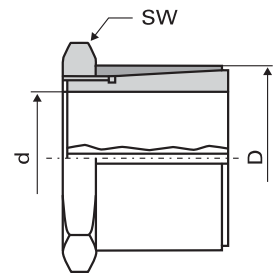
Keilriemen Courroies trapézoïdales	1-16
Zahnriemen Courroies dentées	17-89
Klemmplatten Plaques de serrage	90-92
Zahnriemenscheiben mit Vorbohrung Poulies dentées avec alésage	93-136
Zahnriemenscheiben für Klemmbüchsen Poulies dentées pour moyeu amovible	137-160
Klemmbüchsen Moyeux amovibles	161-164
Spannelemente Éléments de serrage	165-175
Spannzangen, Spannkonusse, Spannkupplungen Pincés de serrage, Cônes de serrage	176-178
Verzahnte Stangen Barreaux dentés	179-207
Flanschrings Flasques pour poulies dentées	208-223
Kupplungen Accouplements	224-233
Motoren Moteurs	234-237
Geschäftsbedingungen Conditions générales	238-241

Zahnriemenscheibentypen PolyChain® GT  
Types de poulies crantées PolyChain® GT

Umschlag Einklappseite  
En dernière page de la couverture pliée

# Spannzangen

## Pinces de serrage



Reihe | **SZ ..**  
Série

Bezeichnung Désignation	Masse in mm Dimensions en mm				Gewinde Filetage	SW	AM Nm	UM Nm	Preis Prix CHF
	d	D	L	l max					
<b>SZ 3/8 x 15</b>	3	8	15	12,5	M 6 x 0.5	8	4	3	25.60
<b>SZ 4/8 x 15</b>	4	8	15	12,5	M 6 x 0.5	8	4	3	25.60
<b>SZ 5/10 x 15</b>	5	10	15	12,5	M 8 x 0.5	10	5	4	20.00
<b>SZ 6/10 x 15</b>	6	10	15	12,5	M 8 x 0.5	10	8	7	20.00
<b>SZ 6.35/10 x 15</b>	6,35	10	15	12,5	M 8 x 0.5	10	8	7	20.00
<b>SZ 7/12 x 15</b>	7	12	15	12	M10 x 0.75	12	9	8	27.20
<b>SZ 8/14 x 22</b>	8	14	22	19	M12 x 1	16	15	14	33.20
<b>SZ 9/14 x 22</b>	9	14	22	19	M12 x 1	16	15	14	33.20
<b>SZ 9.5/14 x 22</b>	9,5	14	22	19	M12 x 1	16	15	14	33.20
<b>SZ 10/17 x 22</b>	10	17	22	18,5	M15 x 1	19	19	18	38.80
<b>SZ 11/17 x 22</b>	11	17	22	18,5	M15 x 1	19	19	18	40.40
<b>SZ 12/17 x 22</b>	12	17	22	18,5	M15 x 1	19	19	18	38.80
<b>SZ 14/20 x 28</b>	14	20	28	23	M17 x 1	22	25	24	40.40
<b>SZ 15/20 x 28</b>	15	20	28	23	M17 x 1	22	25	24	40.40
<b>SZ 15.88/23 x 28</b>	15,88	23	28	23	M20 x 1	26	27	26	50.80
<b>SZ 16/23 x 28</b>	16	23	28	23	M20 x 1	26	27	26	50.80
<b>SZ 17/23 x 28</b>	17	23	28	23	M20 x 1	26	27	26	47.50
<b>SZ 19/25 x 28</b>	19	25	28	23	M22 x 1	27	30	29	48.10
<b>SZ 20/28 x 28</b>	20	28	28	23	M25 x 1	30	32	31	58.60

### Toleranzen / Tolérances

Bohrung der Zahnriemenscheibe: / Alésage de la poulie dentées: = D 0 / - 0,03 mm  
Welle: / Arbre: = d +/- 0,01 mm

Material: / Matière: 1.4305

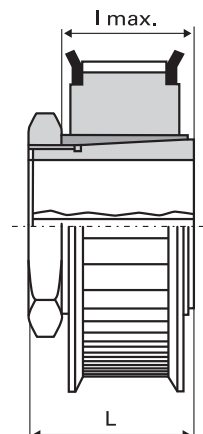
### Bestandteile: / Eléments:

1 Konushülse            1 Douille conique  
1 Spannring            1 Bague de serrage  
1 Mutter                1 Écrou de serrage

AM = Anziehmoment / Couple de serrage  
UM = Übertragungsmoment / Couple transmissible

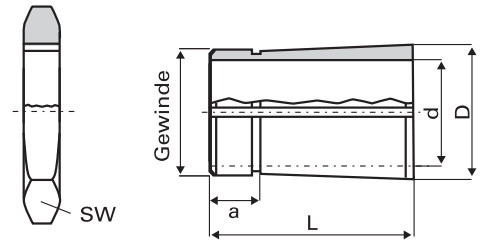
Bestellbeispiel: **SZ 3/8 x 15** = Reihe • d • D • L

Code de commande: **SZ 3/8 x 15** = Série • d • D • L



# Spannkonusse

## Cônes de serrage



Reihe | **SPK ..**  
Série

Bezeichnung Désignation	Masse in mm Dimensions en mm						Gewinde Filetage	SW	AM Nm	UM Nm	Preis Prix CHF
	d	D	L	a	J min						
<b>SPK 3/6 x 11 mit Mutter</b>	3	6	11	3,5	8,5	M 5 x 0.5	8	4	3	24.00	
<b>SPK 4.5/9 x 16.5 mit Mutter</b>	4,5	9	16,5	4	14	M 8 x 0.5	10	5	4	22.20	
<b>SPK 5/9 x 12.5 mit Mutter</b>	5	9	12,5	4	10	M 8 x 0.5	10	5	4	19.90	
<b>SPK 5/9 x 14.5 mit Mutter</b>	5	9	14,5	4	10	M 8 x 0.5	10	8	7	17.30	
<b>SPK 6/9 x 12.5 mit Mutter</b>	6	9	12,5	4	10	M 8 x 0.5	10	8	7	19.90	
<b>SPK 6/9 x 14.5 mit Mutter</b>	6	9	14,5	4	12	M 8 x 0.5	10	8	7	17.30	
<b>SPK 6/9 x 16.5 mit Mutter</b>	6	9	16,5	4	14	M 8 x 0.5	10	8	7	19.90	
<b>SPK 6.35/9 x 12.5 mit Mutter</b>	6,35	9	12,5	4	10	M 8 x 0.5	10	8	7	19.90	
<b>SPK 6.35/9 x 14.5 mit Mutter</b>	6,35	9	14,5	4	12	M 8 x 0.5	10	8	7	17.30	
<b>SPK 8/11 x 20 mit Mutter</b>	8	11	20	5	16	M10 x 0.5	13	10	8	41.10	
<b>SPK 10/13 x 16 mit Mutter</b>	10	13	16	5	12,5	M12 x 0.5	16	15	14	34.50	
<b>SPK 10/13 x 20 mit Mutter</b>	10	13	20	5	16,5	M12 x 0.5	16	15	14	30.40	

### Toleranzen / Tolérances

Welle: / Arbre: = d +/- 0,01 mm

Material: / Matière: 1.4305

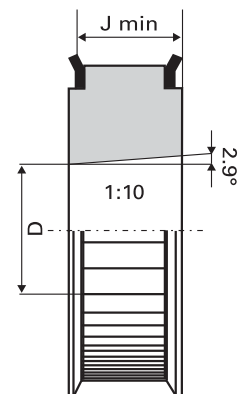
### Bestandteile: / Eléments:

1 Konushülse            1 Douille conique  
1 Mutter                1 Écrou de serrage

AM = Anziehmoment / Couple de serrage  
UM = Übertragungsmoment / Couple transmissible

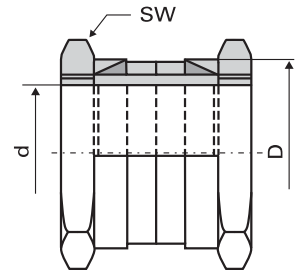
Bestellbeispiel: **SPK 3/6 x 11 mit Mutter** = Reihe • d • D • L

Code de commande: **SPK 3/6 x 11 avec écrou** = Série • d • D • L



# Spannkupplungen

## Pinces de serrage



Reihe | **SK ..**  
Série

Bezeichnung Désignation	Masse in mm Dimensions en mm					Gewinde Filetage	SW	AM Nm	UM Nm	Preis Prix CHF
	d	D	L	I max						
<b>SK 4/9 x 18</b>	4	9	18	11		M 6 x 0.5	8	4	3	85.50
<b>SK 5/9 x 18</b>	5	9	18	11		M 6 x 0.5	8	4	3	94.60
<b>SK 5/11 x 19</b>	5	11	19	13		M 8 x 0.5	10	5	4	86.40
<b>SK 6/11 x 19</b>	6	11	19	13		M 8 x 0.5	10	8	7	79.40
<b>SK 6.35/11 x 19</b>	6,35	11	19	13		M 8 x 0.5	10	8	7	79.40
<b>SK 8/13 x 26</b>	8	13	26	19		M10 x 0.75	12	15	14	88.10
<b>SK 9.5/15 x 26</b>	9,5	15	26	19		M12 x 1	15	15	14	90.10
<b>SK 10/15 x 26</b>	10	15	26	19		M12 x 1	15	15	14	101.00
<b>SK 11/18 x 26</b>	11	18	26	19		M14 x 1	17	17	16	83.10
<b>SK 12/19 x 26</b>	12	19	26	19		M15 x 1	18	19	18	105.00
<b>SK 14/21 x 32</b>	14	21	32	22		M17 x 1	20	25	24	75.30
<b>SK 17/25 x 32</b>	17	25	32	22		M20 x 1	26	27	26	67.10
<b>SK 20/30 x 40</b>	20	30	40	28		M25 x 1	30	32	31	132.00

### Toleranzen / Tolérances

Bohrung der Zahnriemenscheibe: / Alésage de la poulie dentées: = D 0 / - 0,03 mm  
Welle: / Arbre: = d +/- 0,01 mm

Material: / Matière: 1.4305

### Bestandteile: / Eléments:

1 Zylinderhülse            1 Douille de serrage  
4 Spannringe            4 Bagues de serrage  
2 Distanzhülsen        2 Douilles intermédiaires  
2 Muttern                2 Écrous de serrage

AM = Anziehmoment / Couple de serrage  
UM = Übertragungsmoment / Couple transmissible

Bestellbeispiel: **SK 4/9 x 18** = Reihe • d • D • L  
Code de commande: **SK 4/9 x 18** = Série • d • D • L

