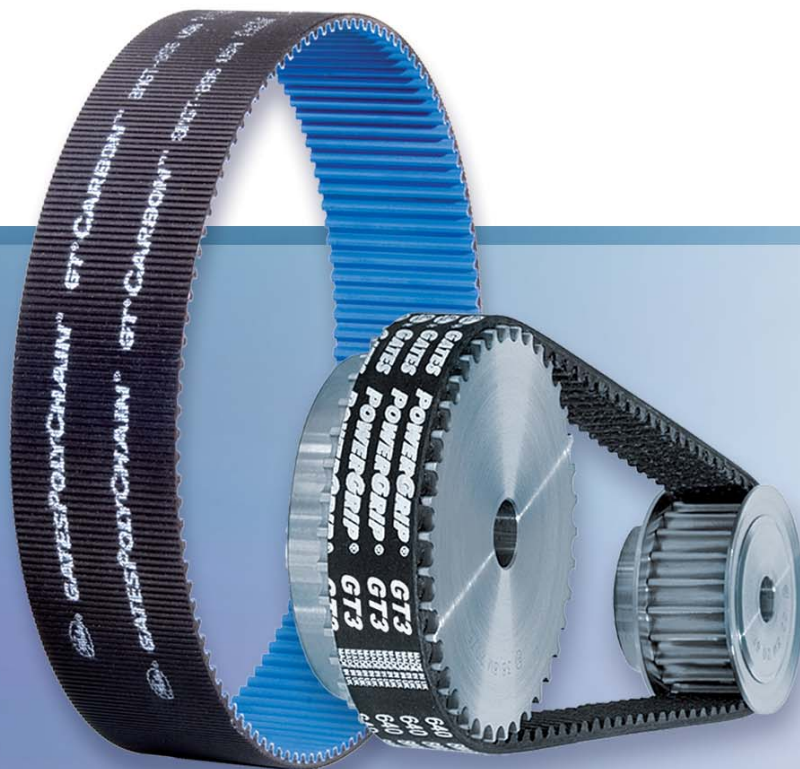


Preiskatalog / Prix courant 2010-UAG-07-01

KLEMMPLATTEN
SEITEN 90-92

PLAQUES DE SERRAGE
PAGES 90-92



Gültig ab 1.6.2010
(ersetzt 2006-UAG-06 vom 1.3.2006)
Preisänderungen vorbehalten!

Valable dès 1.6.2010
(remplace 2006-UAG-06 du 1.3.2006)
Changement de prix réservé!

Inhalt / Sommaire

Seiten / Pages

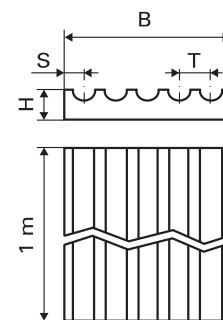
Keilriemen Courroies trapézoïdales	1-16
Zahnriemen Courroies dentées	17-89
Klemmplatten Plaques de serrage	90-92
Zahnriemenscheiben mit Vorbohrung Poulies dentées avec alésage	93-136
Zahnriemenscheiben für Klemmbüchsen Poulies dentées pour moyeu amovible	137-160
Klemmbüchsen Moyeux amovibles	161-164
Spannelemente Éléments de serrage	165-175
Spannzangen, Spannkonusse, Spannkupplungen Pincés de serrage, Cônes de serrage	176-178
Verzahnte Stangen Barreaux dentés	179-207
Flanschringe Flasques pour poulies dentées	208-223
Kupplungen Accouplements	224-233
Motoren Moteurs	234-237
Geschäftsbedingungen Conditions générales	238-241

Zahnriemenscheibentypen PolyChain® GT
Types de poulies crantées PolyChain® GT

Umschlag Einklappseite
En dernière page de la couverture pliée

Klemmplatten, Länge 1m

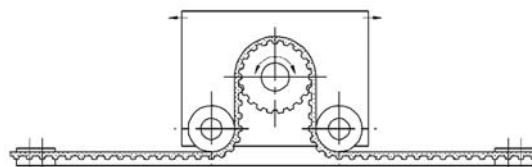
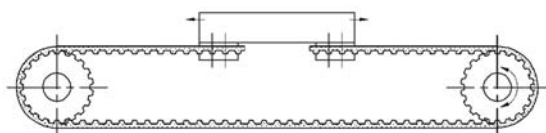
Plaques de serrage, longueur 1m



Teilung | **3M, 5M, 8M, 14M,**
Pas | **T5, T10, AT5, AT10**

Bezeichnung Désignation		Masse in mm Dimensions en mm					Preis Prix CHF
		T	B	H	S		
KLE 3M	1000	3	25	6	2	68.40	
KLE 5M	1000	5	41,5	8	3,25	68.40	
KLE 8M	1000	8	66	15	5	173.00	
KLE 14M	1000	14	116	22	9	470.00	
KLE T5	1000	5	41,5	8	3,25	68.40	
KLE T10	1000	10	80	15	5	210.00	
KLE AT5	1000	5	65	8	5	84.50	
KLE AT10	1000	10	110	15	5	260.00	

Beispiele / Exemples



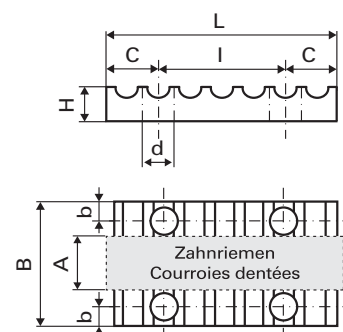
Material / Matière = (AlMgSi 0.5)

Bestellbeispiel: **KLE 3M 1000** = Reihe • Teilung • Länge
Code de commande: **KLE 3M 1000** = Série • Pas • Longueur

Klemmplatten gebohrt

Plaques de serrage avec alésages

Teilung | **5M, 8M, 14M, XL, L, H**
Pas



Bezeichnung Désignation	Teilung Pas	A	B	L	b	c	d	I	H	Masse in mm Dimensions en mm	Preis Prix
KLE 5M 10	5	10	28	41,8	6	8,4	5,5	25	8	26.10	
KLE 5M 15	5	15	34	41,8	6	8,4	5,5	25	8	26.30	
KLE 5M 25	5	25	44	41,8	6	8,4	5,5	25	8	26.70	
KLE 8M 20	8	20	45	66	8	13	9	40	15	39.30	
KLE 8M 30	8	30	55	66	8	13	9	40	15	41.60	
KLE 8M 50	8	50	75	66	8	13	9	40	15	46.30	
KLE 8M 85	8	85	110	66	8	13	9	40	15	70.90	
KLE 14M 40	14	40	71	116	10	23	11	70	22	98.60	
KLE 14M 55	14	55	86	116	10	23	11	70	22	107.00	
KLE 14M 85	14	85	116	116	10	23	11	70	22	123.00	
KLE 14M 115	14	115	146	116	10	23	11	70	22	137.00	
KLE XL 025	5,08	6,35	25,5	42,5	6	8,6	5,5	25,4	8	27.90	
KLE XL 037	5,08	9,52	28,5	42,5	6	8,6	5,5	25,4	8	28.70	
KLE L 050	9,525	12,7	39	76,6	8	14,5	9	47,6	15	37.00	
KLE L 075	9,525	19,05	45	76,6	8	14,5	9	47,6	15	41.60	
KLE L 100	9,525	25,4	51,5	76,6	8	14,5	9	47,6	15	46.30	
KLE H 050	12,7	12,7	45	106,9	10	21,7	11	63,5	22	44.60	
KLE H 075	12,7	19,05	51	106,9	10	21,7	11	63,5	22	47.00	
KLE H 100	12,7	25,4	57,5	106,9	10	21,7	11	63,5	22	49.90	

Material / Matière = (AlMgSi 0.5)

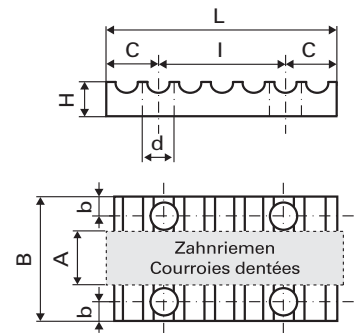
Bestellbeispiel: **KLE 5M 10** = Reihe • Teilung • Zahnriemenbreite
Code de commande: **KLE 5M 10** = Série • Pas • Largeur de courroie

* auf Anfrage
sur demande

Klemmplatten gebohrt

Plaques de serrage avec alésages

Teilung | **T5, T10, AT5, AT10**
 Pas



Bezeichnung Désignation	Teilung Pas	Masse in mm Dimensions en mm										Preis Prix CHF
		A	B	L	b	c	d	l	H			
KLE T5 10	5	10	29	41,5	6	8,25	5,5	25	8	28.70		
KLE T5 16	5	16	35	41,5	6	8,25	5,5	25	8	30.10		
KLE T5 25	5	25	44	41,5	6	8,25	5,5	25	8	31.70		
KLE T10 16	10	16	41	80	8	15	9	50	15	39.60		
KLE T10 25	10	25	50	80	8	15	9	50	15	45.30		
KLE T10 32	10	32	57	80	8	15	9	50	15	47.60		
KLE T10 50	10	50	75	80	8	15	9	50	15	52.20		
KLE AT5 10	5	10	29	65	6	10	5,5	45	8	33.00		
KLE AT5 16	5	16	35	65	6	10	5,5	45	8	33.80		
KLE AT5 25	5	25	44	65	6	10	5,5	45	8	34.50		
KLE AT10 16	10	16	41	110	8	20	9	70	15	44.60		
KLE AT10 25	10	25	50	110	8	20	9	70	15	48.80		
KLE AT10 32	10	32	57	110	8	20	9	70	15	51.80		
KLE AT10 50	10	50	75	110	8	20	9	70	15	57.40		

Material / Matière = (AlMgSi 0.5)

Bestellbeispiel: **KLE T5 10** = Reihe • Teilung • Zahnriemenbreite
 Code de commande: **KLE T5 10** = Série • Pas • Largeur de courroie